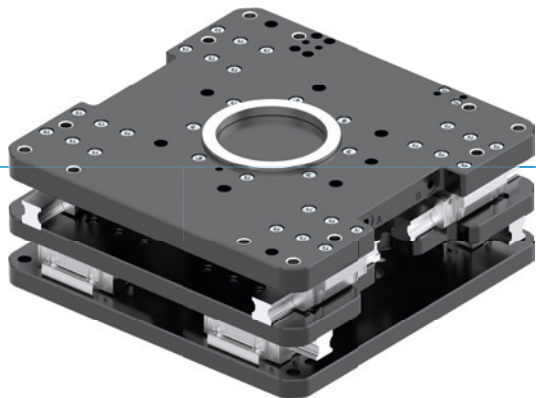


轴补偿模块

XYR9000 系列

▶ 产品优点



▶ 可调节平衡力和行程

通过调整螺栓,可针对不同应用需求快速调整轴补偿模块的特性。




▶ 坚固结构设计,应对极限负载

该结构设计可将机器人承受的力矩负荷降至最低,同时凭借高达 2000 kg 的承载能力,确保工艺流程始终高效稳定。

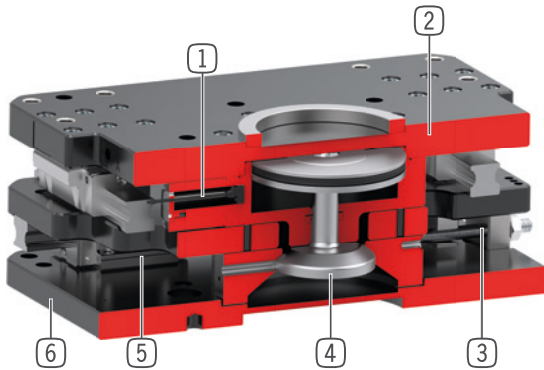
▶ 可中心或偏心固定

可根据需求选择偏心夹紧或中心锁定补偿位置,显著提升装配、安装及搬运作业的工艺可靠性。

▶ 产品特点

尺寸型号	版本	
XYR9XXX	N-00	CL-00
 通过夹紧元件保持位置		●
 (最多)100 万次循环免维护	●	●
 磁场传感器	●	●
 耐腐蚀	●	●
 IP 40	●	●

优势细节



- ① **活塞位置检测**
 - 可选配磁性传感器或电感式传感器(作为配件提供)
- ② **坚固且轻的外壳**
 - 采用硬质涂层铝合金部件,重量轻,总高度低
- ③ **补偿行程与补偿力**
 - 根据具体应用,可通过调整螺栓进行调节
- ④ **锁紧**
 - 通过带圆柱段的锥形活塞实现中心锁定,或通过夹紧元件进行偏心夹紧
- ⑤ **线性导轨**
 - 提供最大刚性,可承受极高力与力矩
- ⑥ **补偿板**
 - 用于平衡XY方向的位置偏差

技术数据

尺寸型号	X/Y轴行程 +/- [mm]	中心保持力 [N]	重量 [kg]	IP 等级
XYR9050	15.0	10000	37 - 40	IP40
XYR9075	15.0	10000	61 - 63	IP40
XYR9100	20.0	20000	89 - 93	IP40
XYR9150	20.0	20000	110 - 120	IP40
XYR9200	20.0	20000	140 - 150	IP40

更多详情请上网查询



所有信息查询请点击:www.zimmer-group.com。产品参数、绘图、3D模型和操作说明均可根据产品型号查询。清晰且实时更新。

轴补偿模块

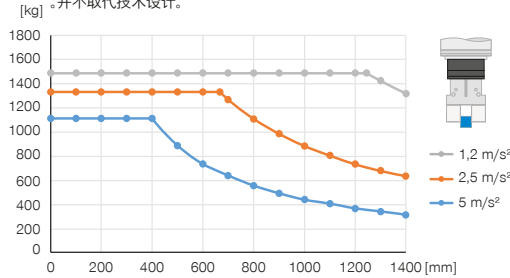
XYR9150 尺寸型号

产品规格



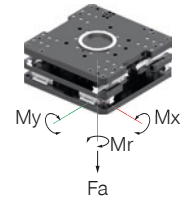
▶ 竖直结构, 保持力定心

显示了最大搬运重量与加速度和杠杆臂的关系, 产品下方为中心组件并不取代技术设计。



▶ 力和力矩

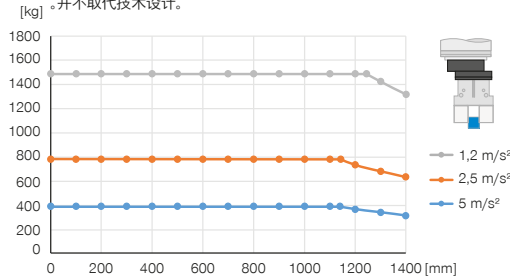
显示静态力和力矩



Mr [Nm]	4000
Mx [Nm]	5000
My [Nm]	5000
Fa [N]	30000

▶ 竖直结构, 保持力偏心

显示了最大搬运重量与加速度和杠杆臂的关系, 产品下方为中心组件并不取代技术设计。



▶ 随货提供 (CL-00)



2 [个]
角度接头-快接式
WVM5

▶ 配件建议



传感器



ZUB188935
备选接近开关支架, M8



NJ8-E2S
M8 电感式接近开关



ZUB188937
备选接近开关支架, M12



NJ12-E2S
接近开关, M12



传感器



ZUB197051
查询电感式接近开关的柱塞(活塞)



ZUB202075
利用磁场传感器检测活塞位置



接口 / 其他



ZUB192591
平衡力调节

订购编号	XYR9150N-00-A	XYR9150CL-00-A
X/Y轴行程 +/- [mm]*	20.0	20.0
中心保持力 [N]	20000	20000
非中心保持力 [N]		3500
回位力 [N]	4700	4700
重复定位精度 +/- [mm]	0.05	0.05
操作气压 [bar]	4 ... 8	5.5 ... 6.5
额定操作气压 [bar]	6	6
操作温度 [°C]	5 ... +80	5 ... +80
每周中心的气缸体积 [cm³]	1030	1030
绕 Z 轴的转动惯量 [kgm²]	7.7	7.9
认证	LABS / REACH / RoHS	LABS / REACH / RoHS
根据IEC 60529标准安全保护	IP40	IP40
重量 [kg]	110	120

*X/Y 平面上的组合行程,更多信息参见操作说明书

