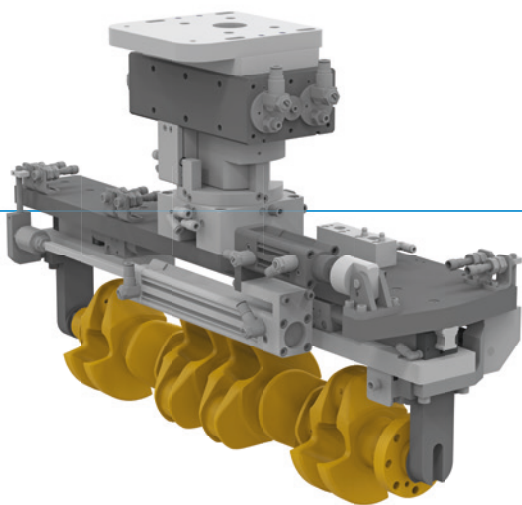


# 用于曲轴的夹持搬运系统

## Z01SYS114158

### ▶ 产品信息



- ▶ 这款夹持搬运系统用于在四缸或六缸曲轴生产线上为加工中心装卸部件。在最后的操作步骤中, 仅从正面夹紧曲轴, 以免损坏已完成加工的轴承。

### ▶ 挑战

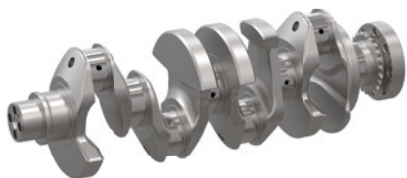
- ▶ 各类型轴的长度差异极大
- ▶ 逼近不同的位置
- ▶ 法兰侧作为所有长度的参考点
- ▶ 将轴旋转 90°
- ▶ 经优化的介质引导

### ▶ 解决方案

- ▶ 2级闭合行程(短工件和长工件)
- ▶ 主导动力行程用以确保参考点的统一性
- ▶ 带旋转分配器的气动旋转单元
- ▶ 利用夹紧装置确保夹持位置

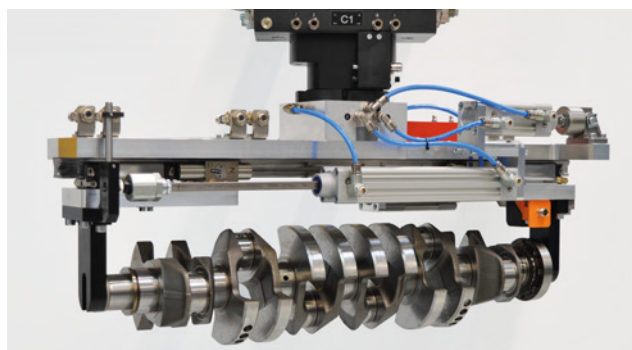
### ▶ 工件

- ▶ 最大工件重量 30kg
- ▶ 工件长度 475mm 至 660mm

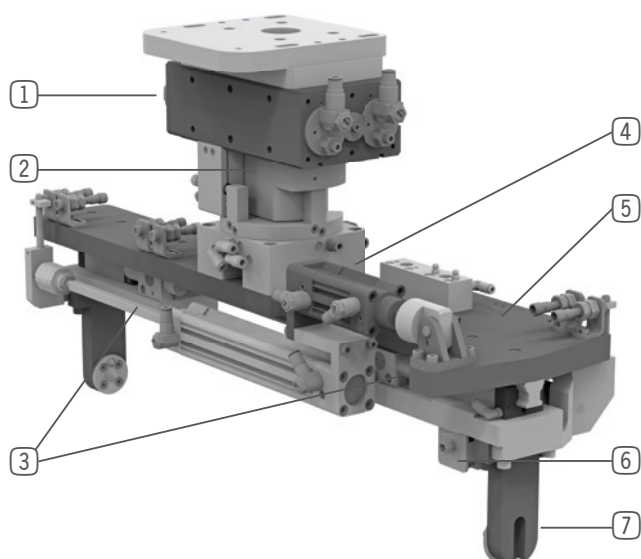


## ▶ 技术数据

产品	曲轴
夹持技术	仿形夹持
工件重量 [kg]	25
系统重量 [kg]	36
驱动方式	气动



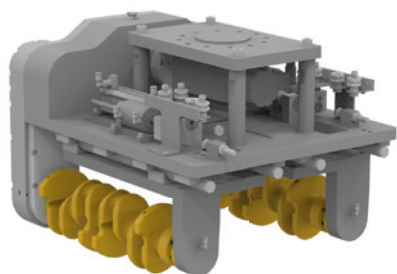
## ▶ 功能详解



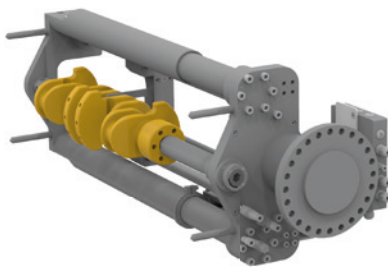
- ① 标准 90° 旋转单元, 配备终端位置传感元件与缓冲装置
- ② 8 路气动旋转分配器
- ③ 2 路集成式夹紧元件
- ④ 用于线迹距离调整和自由行程的气缸
- ⑤ 用于主导行程的气缸
- ⑥ 电感式工件存在传感元件
- ⑦ 淬硬钢手指套件

## ▶ 详细信息/交叉引用

▶ 曲轴(端面)  
01SYS001801-02



▶ 曲轴(端面)  
01SYS002129-01



▶ 曲轴(直径)  
01SYS000864-13

