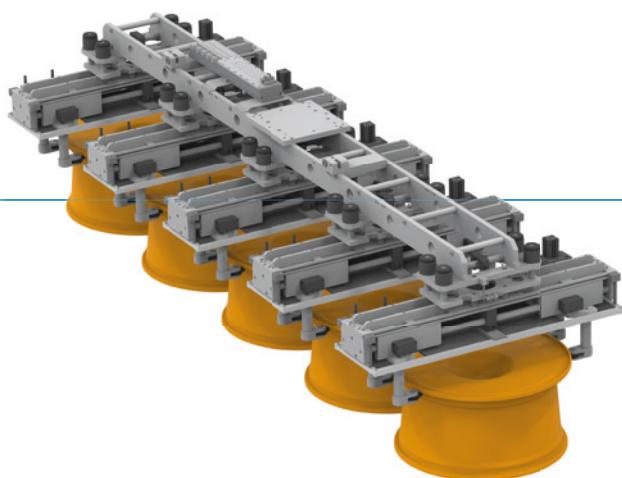


SYSTEM OBSŁUGOWY DO FELG

Z01SYS121154

► INFORMACJA O PRODUKCIE



- Opracowane przez Zimmer Group standardowe rozwiązanie do obsługi felg do samochodów osobowych ma za zadanie przeprowadzić felgi w najpopularniejszych rozmiarach przez wszystkie etapy procesu produkcji w sposób pewny z punktu widzenia procesu oraz z zerowym lub minimalnym czasem uzbrajania. Zarówno przy obróbce maszynowej jak i przy obróbce powierzchni system może być dowolnie konfigurowany – jako system z pojedynczymi, podwójnymi lub wieloma chwytakami.

► WYZWANIE

- Duża rozbieżność elementów w zakresie 14"–24"
- Felgi malowane proszkowo / nieusieciowane
- Wyrównywanie różnic wysokości przy odkładaniu
- Zabezpieczenie elementu obrabianego
- Czas taktowania

► ROZWIĄZANIE

- Chwytnak długoskokowy o skoku do 220 mm / szczęka
- Zamocowana obrotowo tarcza tnąca
- Układ wyrównania osi w kierunku Z
- Utrzymywanie pozycji przez element zaciskowy
- Aktywny ogranicznik skoku dla optymalizacji czasu taktowania

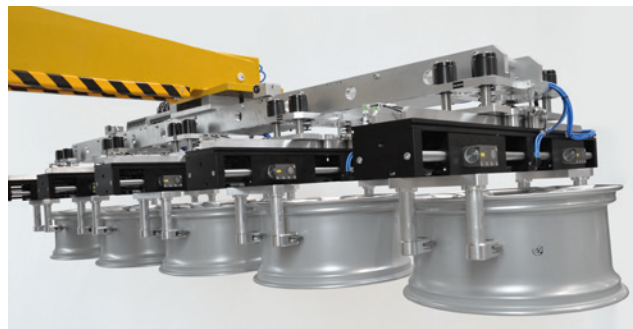
► ELEMENT OBRABIANY

- Ciężar elementu obrabianego do 30 kg
- Średnica: 14–24 cale / 355–610 mm

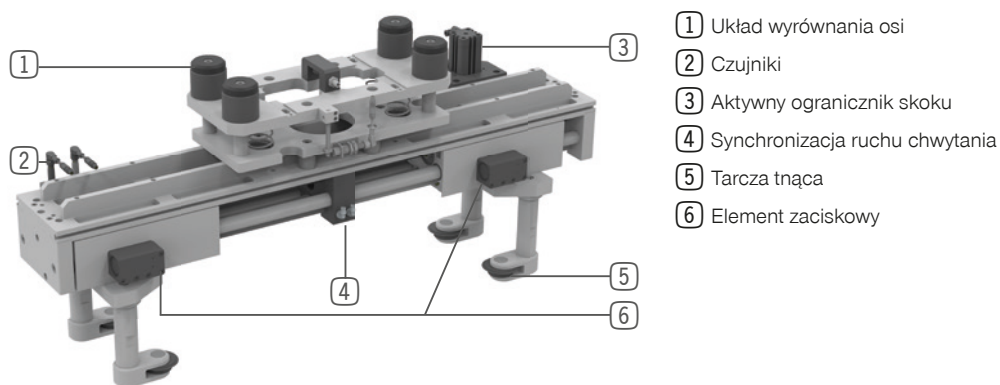


► DANE TECHNICZNE

Produkt	felgi / elementy cylindryczne
Technologia chwytania	połączenie siłowe
Ciężar elementu obrabianego [kg]	5 x 30
Ciężar systemu [kg]	340
Rodzaj napędu	pneumatyczny

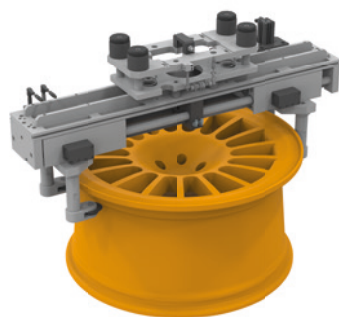


► FUNKCJE W SZCZEGÓŁACH

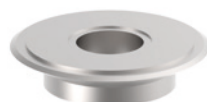


► DALSZY INFORMACJE / ODNIESIENIA

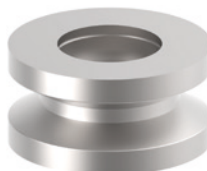
- 1-krotny chwytak do felg
Z01SYS114166



- Warianty szczęk chwytanych



Tarcza tnąca



Rolka stożkowa



Rolka gumowa