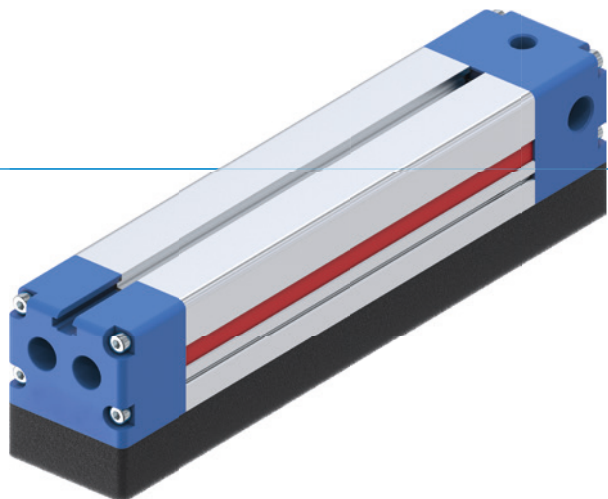


SISTEMA DI PRESA A VUOTO

SERIE ZGM

► VANTAGGI DEL PRODOTTO



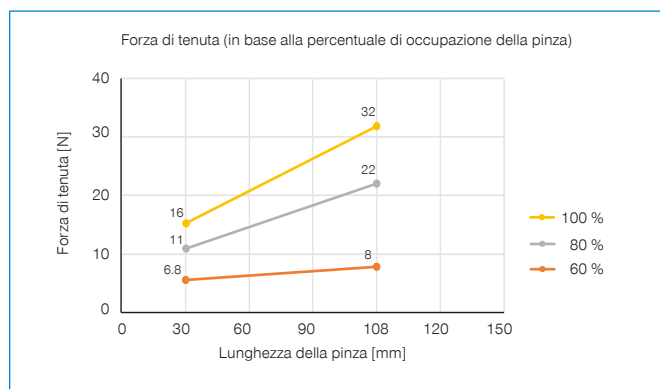
- **Dimensioni: 16x60 mm - 50x600 mm**
- **Performante**
 - Flusso volumetrico: 41 l/min - 724 l/min
 - Consumo d'aria: 32 l/min - 208 l/min
 - Livello di vuoto max.: -92 kPa
- **Compatibile con schiuma EPDM e Magic Cups**
- **Il sistema di presa a vuoto può essere ampliato in modo modulare**

► CODICE PRODOTTO

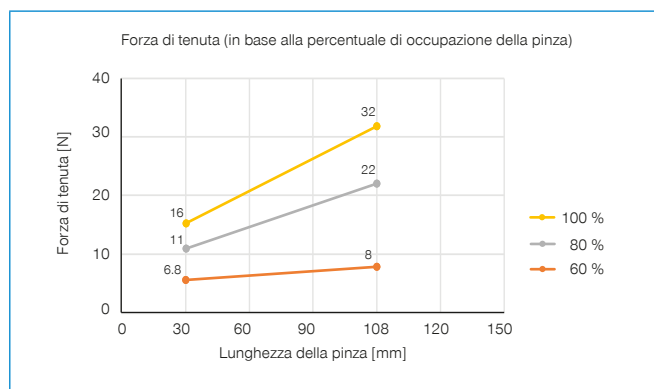
ZGM	40X150	21	FS2	A
Serie	Dimensioni	Livelli e numero di cartucce per il vuoto	Tecnologia delle valvole e schema di foratura	Valvola di controllo dell'aria e di sfiato, sensore

► DIAGRAMMI

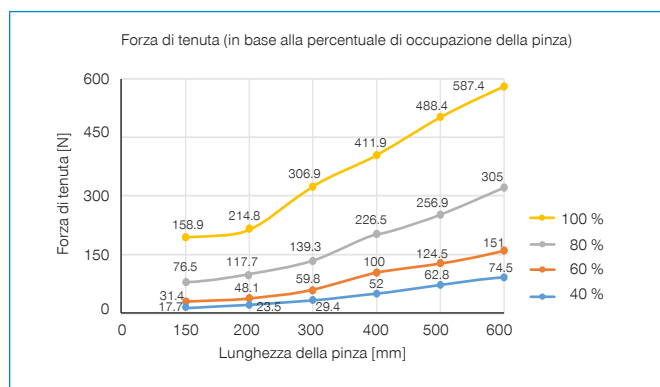
ZGM16 rotondo



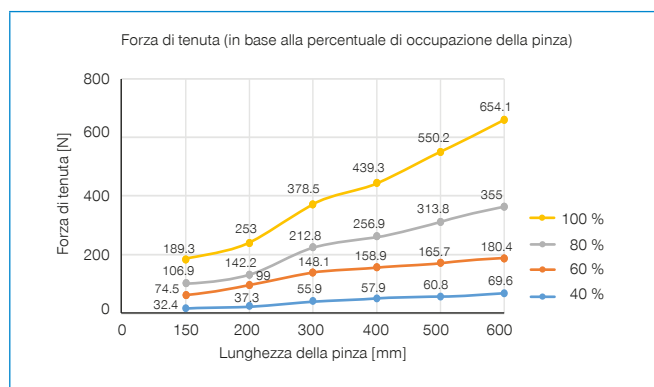
ZGM20 rotondo



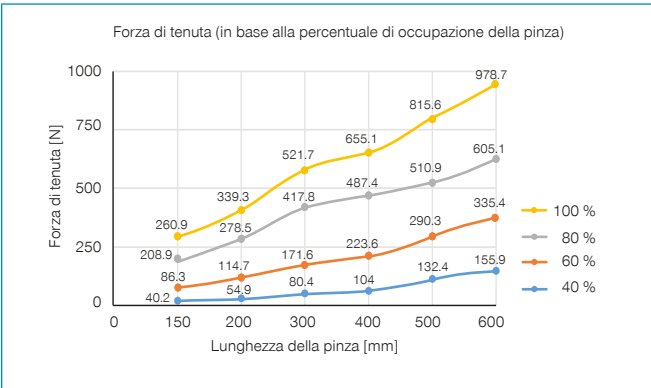
ZGM40 rotondo



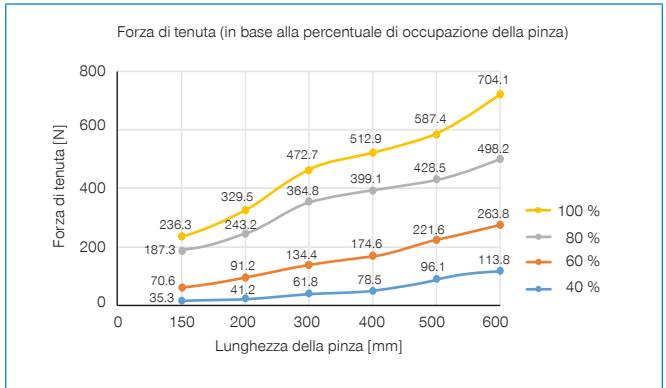
ZGM40 ovale



ZGM50 rotondo

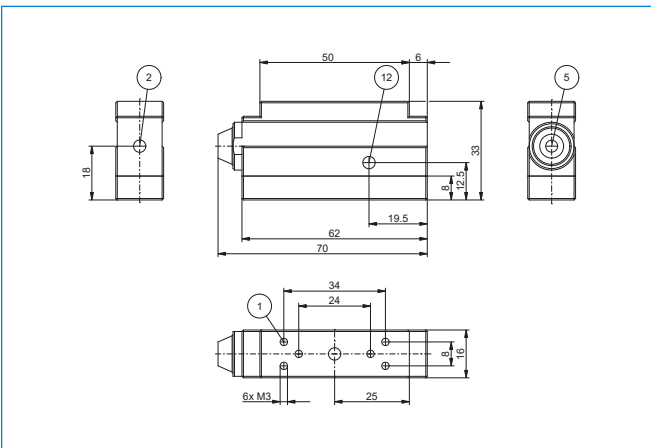


ZGM50 ovale



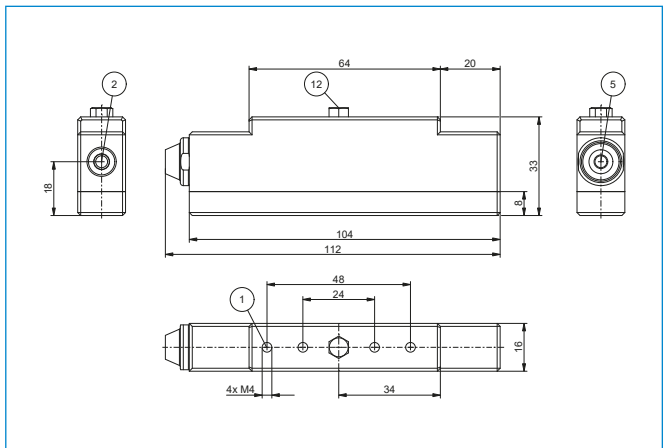
► DISEGNI TECNICI

ZGM16X60



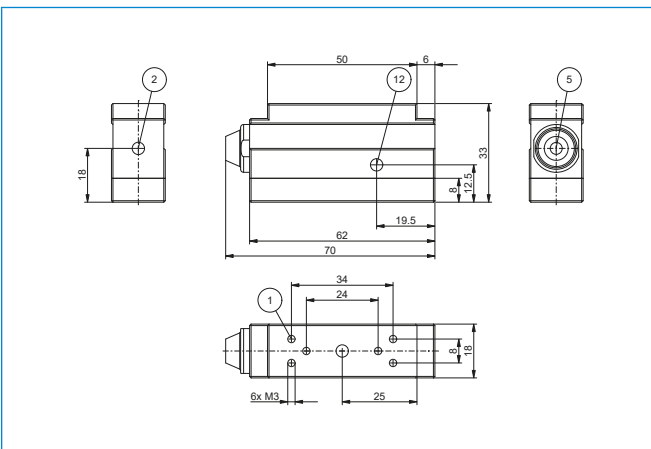
- ② Connessione per aria compressa di scarico
- ⑤ Aria di scarico/valvola dell'aria
- ⑫ Collegamento vuotato

ZGM16X108



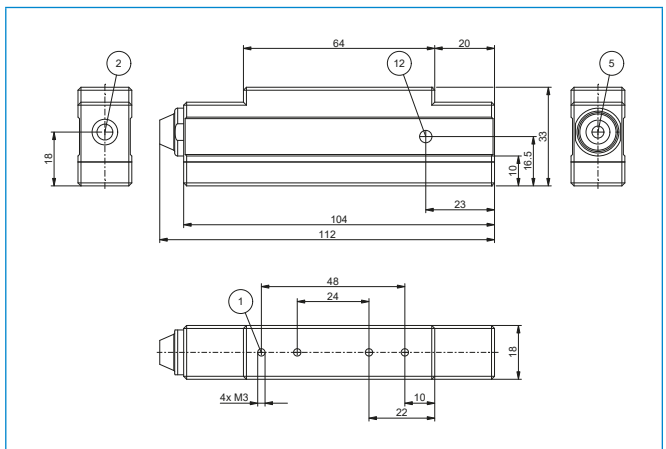
- ② Connessione per aria compressa di scarico
- ⑤ Aria di scarico/valvola dell'aria
- ⑫ Collegamento vuotato

ZGM20X60



- ② Connessione per aria compressa di scarico
- ⑤ Aria di scarico/valvola dell'aria
- ⑫ Collegamento vuotato

ZGM20X108

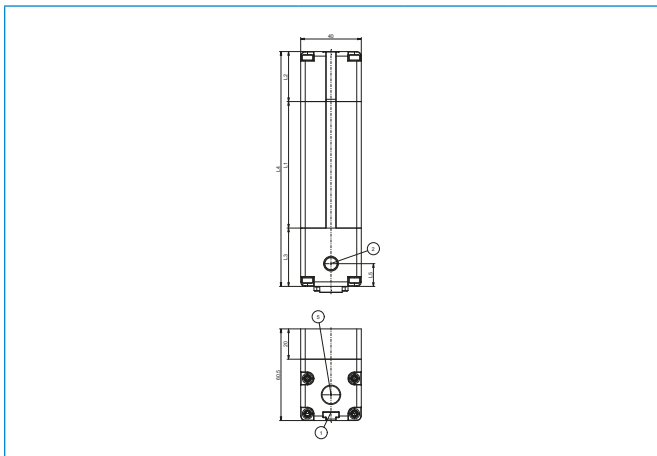


- ② Connessione per aria compressa di scarico
- ⑤ Aria di scarico/valvola dell'aria
- ⑫ Collegamento vuotato

SISTEMA DI PRESA A VUOTO

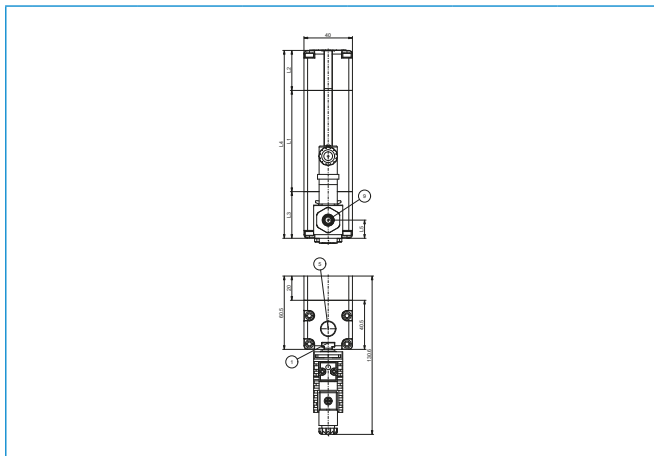
SERIE ZGM

ZGM40



- ① Fissaggio
- ② Connessione per aria compressa

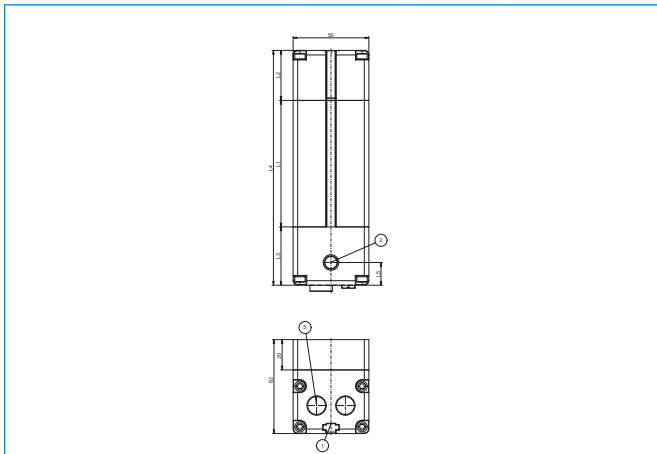
ZGM40 con accessori



- ⑤ Aria di scarico/valvola dell'aria di scarico
- ⑨ Valvola di controllo dell'aria

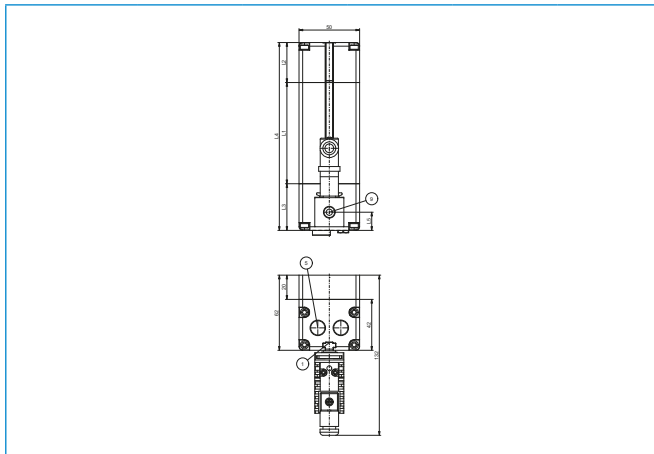
Modello	L1 [mm]	L2 [mm]	L3 [mm]	L4 [mm]	L5 [mm]
ZGM40X150	83.5	33	38.5	155	15
ZGM40X200	133.5	33	38.5	205	15
ZGM40X300	233.5	33	38.5	305	15
ZGM40X400	333.5	33	38.5	405	15
ZGM40X500	433.5	33	38.5	505	15
ZGM40X600	533.5	33	38.5	605	15

ZGM50



- ① Fissaggio
- ② Connessione per aria compressa

ZGM50 con accessori



- ⑤ Aria di scarico/valvola dell'aria di scarico
- ⑨ Valvola di controllo dell'aria

Modello	L1 [mm]	L2 [mm]	L3 [mm]	L4 [mm]	L5 [mm]
ZGM50X150	83.5	33	38.5	155	15
ZGM50X200	133.5	33	38.5	205	15
ZGM50X300	233.5	33	38.5	305	15
ZGM50X400	333.5	33	38.5	405	15
ZGM50X500	433.5	33	38.5	505	15
ZGM50X600	533.5	33	38.5	605	15

▶ DATI TECNICI

Numero d'ordine	▶ Dati tecnici							
	Livello di vuoto max. [kPa]	Flusso volumetrico [l/min]	Consumo d'aria a 4 bar [l/min]	Consumo d'aria a 6 bar [l/min]	Schema di foratura del tappetino in schiuma isolante	Valvola di controllo dell'aria	Tipo di valvola della pinza di sollevamento a vuoto	Peso [kg]
ZGM16X60-21	-90	41		32	Rotondo Ø5	No	Resistenza al flusso d'aria	0.049
ZGM16X108-31	-90	85		32	Rotondo Ø5	No	Resistenza al flusso d'aria	0.082
ZGM20X60-21	-90	41		32	Rotondo Ø5	No	Resistenza al flusso d'aria	0.062
ZGM20X108-31	-90	85		32	Rotondo Ø5	No	Resistenza al flusso d'aria	0.092
ZGM40X150-21-FL2	-92	171	152		Rotondo Ø12	No	Resistenza al flusso d'aria	0.26
ZGM40X150-21-FL2-A	-92	171	152		Rotondo Ø12	Sì	Resistenza al flusso d'aria	0.34
ZGM40X150-21-FL3	-92	171	152		Ovale	No	Resistenza al flusso d'aria	0.27
ZGM40X150-21-FL3-A	-92	171	152		Ovale	Sì	Resistenza al flusso d'aria	0.35
ZGM40X150-21-FS2	-92	171	152		Rotondo Ø12	No	Resistenza al flusso d'aria	0.26
ZGM40X150-21-FS2-A	-92	171	152		Rotondo Ø12	Sì	Resistenza al flusso d'aria	0.34
ZGM40X150-21-FS3	-92	171	152		Ovale	No	Resistenza al flusso d'aria	0.27
ZGM40X150-21-FS3-A	-92	171	152		Ovale	Sì	Resistenza al flusso d'aria	0.35
ZGML40X150-21-FL2	-75	200		104	Rotondo Ø12	No	Resistenza al flusso d'aria	0.26
ZGML40X150-21-FL2-A	-75	200		104	Rotondo Ø12	Sì	Resistenza al flusso d'aria	0.34
ZGML40X150-21-FL3	-75	200		104	Ovale	No	Resistenza al flusso d'aria	0.27
ZGML40X150-21-FL3-A	-75	200		104	Ovale	Sì	Resistenza al flusso d'aria	0.35
ZGML40X150-21-FS2	-75	200		104	Rotondo Ø12	No	Resistenza al flusso d'aria	0.26
ZGML40X150-21-FS2-A	-75	200		104	Rotondo Ø12	Sì	Resistenza al flusso d'aria	0.34
ZGML40X150-21-FS3	-75	200		104	Ovale	No	Resistenza al flusso d'aria	0.27
ZGML40X150-21-FS3-A	-75	200		104	Ovale	Sì	Resistenza al flusso d'aria	0.35
ZGM40X200-21-FL2	-92	171	152		Rotondo Ø12	No	Resistenza al flusso d'aria	0.35
ZGM40X200-21-FL2-A	-92	171	152		Rotondo Ø12	Sì	Resistenza al flusso d'aria	0.43
ZGM40X200-21-FL3	-92	171	152		Ovale	No	Resistenza al flusso d'aria	0.36
ZGM40X200-21-FL3-A	-92	171	152		Ovale	Sì	Resistenza al flusso d'aria	0.43
ZGM40X200-21-FS2	-92	171	152		Rotondo Ø12	No	Resistenza al flusso d'aria	0.35
ZGM40X200-21-FS2-A	-92	171	152		Rotondo Ø12	Sì	Resistenza al flusso d'aria	0.43
ZGM40X200-21-FS3	-92	171	152		Ovale	No	Resistenza al flusso d'aria	0.36
ZGM40X200-21-FS3-A	-92	171	152		Ovale	Sì	Resistenza al flusso d'aria	0.43
ZGML40X200-21-FL2	-75	200		104	Rotondo Ø12	No	Resistenza al flusso d'aria	0.35
ZGML40X200-21-FL2-A	-75	200		104	Rotondo Ø12	Sì	Resistenza al flusso d'aria	0.43
ZGML40X200-21-FL3	-75	200		104	Ovale	No	Resistenza al flusso d'aria	0.36
ZGML40X200-21-FL3-A	-75	200		104	Ovale	Sì	Resistenza al flusso d'aria	0.43
ZGML40X200-21-FS2	-75	200		104	Rotondo Ø12	No	Resistenza al flusso d'aria	0.35
ZGML40X200-21-FS2-A	-75	200		104	Rotondo Ø12	Sì	Resistenza al flusso d'aria	0.43
ZGML40X200-21-FS3	-75	200		104	Ovale	No	Resistenza al flusso d'aria	0.36
ZGML40X200-21-FS3-A	-75	200		104	Ovale	Sì	Resistenza al flusso d'aria	0.43
ZGM40X300-31-FL2	-92	341	152		Rotondo Ø12	No	Resistenza al flusso d'aria	0.52
ZGM40X300-31-FL2-A	-92	341	152		Rotondo Ø12	Sì	Resistenza al flusso d'aria	0.6
ZGM40X300-31-FL3	-92	341	152		Ovale	No	Resistenza al flusso d'aria	0.53
ZGM40X300-31-FL3-A	-92	341	152		Ovale	Sì	Resistenza al flusso d'aria	0.6
ZGM40X300-31-FS2	-92	341	152		Rotondo Ø12	No	Resistenza al flusso d'aria	0.52
ZGM40X300-31-FS2-A	-92	341	152		Rotondo Ø12	Sì	Resistenza al flusso d'aria	0.6
ZGM40X300-31-FS3	-92	341	152		Ovale	No	Resistenza al flusso d'aria	0.53
ZGM40X300-31-FS3-A	-92	341	152		Ovale	Sì	Resistenza al flusso d'aria	0.6
ZGML40X300-31-FL2	-75	362		104	Rotondo Ø12	No	Resistenza al flusso d'aria	0.52
ZGML40X300-31-FL2-A	-75	362		104	Rotondo Ø12	Sì	Resistenza al flusso d'aria	0.6
ZGML40X300-31-FL3	-75	362		104	Ovale	No	Resistenza al flusso d'aria	0.53
ZGML40X300-31-FL3-A	-75	362		104	Ovale	Sì	Resistenza al flusso d'aria	0.6
ZGML40X300-31-FS2	-75	362		104	Rotondo Ø12	No	Resistenza al flusso d'aria	0.52
ZGML40X300-31-FS2-A	-75	362		104	Rotondo Ø12	Sì	Resistenza al flusso d'aria	0.6
ZGML40X300-31-FS3	-75	362		104	Ovale	No	Resistenza al flusso d'aria	0.53
ZGML40X300-31-FS3-A	-75	362		104	Ovale	Sì	Resistenza al flusso d'aria	0.6
ZGM40X400-31-FL2	-92	341	152		Rotondo Ø12	No	Resistenza al flusso d'aria	0.7
ZGM40X400-31-FL2-A	-92	341	152		Rotondo Ø12	Sì	Resistenza al flusso d'aria	0.77
ZGM40X400-31-FL3	-92	341	152		Ovale	No	Resistenza al flusso d'aria	0.7
ZGM40X400-31-FL3-A	-92	341	152		Ovale	Sì	Resistenza al flusso d'aria	0.78

SISTEMA DI PRESA A VUOTO

SERIE ZGM

Numero d'ordine	► Dati tecnici							
	Livello di vuoto max. [kPa]	Flusso volumetrico [l/min]	Consumo d'aria a 4 bar [l/min]	Consumo d'aria a 6 bar [l/min]	Schema di foratura del tappetino in schiuma isolante	Valvola di controllo dell'aria	Tipo di valvola della pinza di sollevamento a vuoto	Peso [kg]
ZGM40X400-31-FS2	-92	341	152		Rotondo Ø12	No	Resistenza al flusso d'aria	0.7
ZGM40X400-31-FS2-A	-92	341	152		Rotondo Ø12	Sì	Resistenza al flusso d'aria	0.77
ZGM40X400-31-FS3	-92	341	152		Ovale	No	Resistenza al flusso d'aria	0.7
ZGM40X400-31-FS3-A	-92	341	152		Ovale	Sì	Resistenza al flusso d'aria	0.78
ZGML40X400-31-FL2	-75	362		104	Rotondo Ø12	No	Resistenza al flusso d'aria	0.7
ZGML40X400-31-FL2-A	-75	362		104	Rotondo Ø12	Sì	Resistenza al flusso d'aria	0.77
ZGML40X400-31-FL3	-75	362		104	Ovale	No	Resistenza al flusso d'aria	0.7
ZGML40X400-31-FL3-A	-75	362		104	Ovale	Sì	Resistenza al flusso d'aria	0.78
ZGML40X400-31-FS2	-75	362		104	Rotondo Ø12	No	Resistenza al flusso d'aria	0.7
ZGML40X400-31-FS2-A	-75	362		104	Rotondo Ø12	Sì	Resistenza al flusso d'aria	0.77
ZGML40X400-31-FS3	-75	362		104	Ovale	No	Resistenza al flusso d'aria	0.7
ZGML40X400-31-FS3-A	-75	362		104	Ovale	Sì	Resistenza al flusso d'aria	0.78
ZGM40X500-31-FL2	-92	341	152		Rotondo Ø12	No	Resistenza al flusso d'aria	0.87
ZGM40X500-31-FL2-A	-92	341	152		Rotondo Ø12	Sì	Resistenza al flusso d'aria	0.94
ZGM40X500-31-FL3	-92	341	152		Ovale	No	Resistenza al flusso d'aria	0.87
ZGM40X500-31-FL3-A	-92	341	152		Ovale	Sì	Resistenza al flusso d'aria	0.95
ZGM40X500-31-FS2	-92	341	152		Rotondo Ø12	No	Resistenza al flusso d'aria	0.87
ZGM40X500-31-FS2-A	-92	341	152		Rotondo Ø12	Sì	Resistenza al flusso d'aria	0.943
ZGM40X500-31-FS3	-92	341	152		Ovale	No	Resistenza al flusso d'aria	0.87
ZGM40X500-31-FS3-A	-92	341	152		Ovale	Sì	Resistenza al flusso d'aria	0.95
ZGML40X500-31-FL2	-75	362		104	Rotondo Ø12	No	Resistenza al flusso d'aria	0.87
ZGML40X500-31-FL2-A	-75	362		104	Rotondo Ø12	Sì	Resistenza al flusso d'aria	0.94
ZGML40X500-31-FL3	-75	362		104	Ovale	No	Resistenza al flusso d'aria	0.87
ZGML40X500-31-FL3-A	-75	362		104	Ovale	Sì	Resistenza al flusso d'aria	0.95
ZGML40X500-31-FS2	-75	362		104	Rotondo Ø12	No	Resistenza al flusso d'aria	0.87
ZGML40X500-31-FS2-A	-75	362		104	Rotondo Ø12	Sì	Resistenza al flusso d'aria	0.94
ZGML40X500-31-FS3	-75	362		104	Ovale	No	Resistenza al flusso d'aria	0.87
ZGML40X500-31-FS3-A	-75	362		104	Ovale	Sì	Resistenza al flusso d'aria	0.95
ZGM40X600-31-FL2	-92	341	152		Rotondo Ø12	No	Resistenza al flusso d'aria	1
ZGM40X600-31-FL2-A	-92	341	152		Rotondo Ø12	Sì	Resistenza al flusso d'aria	1.1
ZGM40X600-31-FL3	-92	341	152		Ovale	No	Resistenza al flusso d'aria	1
ZGM40X600-31-FL3-A	-92	341	152		Ovale	Sì	Resistenza al flusso d'aria	1.1
ZGM40X600-31-FS2	-92	341	152		Rotondo Ø12	No	Resistenza al flusso d'aria	1
ZGM40X600-31-FS2-A	-92	341	152		Rotondo Ø12	Sì	Resistenza al flusso d'aria	1.1
ZGM40X600-31-FS3	-92	341	152		Ovale	No	Resistenza al flusso d'aria	1
ZGM40X600-31-FS3-A	-92	341	152		Ovale	Sì	Resistenza al flusso d'aria	1.1
ZGML40X600-31-FL2	-75	362		104	Rotondo Ø12	No	Resistenza al flusso d'aria	1
ZGML40X600-31-FL2-A	-75	362		104	Rotondo Ø12	Sì	Resistenza al flusso d'aria	1.1
ZGML40X600-31-FL3	-75	362		104	Ovale	No	Resistenza al flusso d'aria	1
ZGML40X600-31-FL3-A	-75	362		104	Ovale	Sì	Resistenza al flusso d'aria	1.1
ZGML40X600-31-FS2	-75	362		104	Rotondo Ø12	No	Resistenza al flusso d'aria	1
ZGML40X600-31-FS2-A	-75	362		104	Rotondo Ø12	Sì	Resistenza al flusso d'aria	1.1
ZGML40X600-31-FS3	-75	362		104	Ovale	No	Resistenza al flusso d'aria	1
ZGML40X600-31-FS3-A	-75	362		104	Ovale	Sì	Resistenza al flusso d'aria	1.1
ZGM50X150-21-FL2	-92	171	152		Rotondo Ø12	No	Resistenza al flusso d'aria	0.36
ZGM50X150-21-FL2-A	-92	171	152		Rotondo Ø12	Sì	Resistenza al flusso d'aria	0.44
ZGM50X150-21-FL3	-92	171	152		Ovale	No	Resistenza al flusso d'aria	0.35
ZGM50X150-21-FL3-A	-92	171	152		Ovale	Sì	Resistenza al flusso d'aria	0.43
ZGM50X150-21-FS2	-92	171	152		Rotondo Ø12	No	Resistenza al flusso d'aria	0.36
ZGM50X150-21-FS2-A	-92	171	152		Rotondo Ø12	Sì	Resistenza al flusso d'aria	0.44
ZGM50X150-21-FS3	-92	171	152		Ovale	No	Resistenza al flusso d'aria	3.5
ZGM50X150-21-FS3-A	-92	171	152		Ovale	Sì	Resistenza al flusso d'aria	0.43
ZGM50X150-22-FL2	-92	342	304		Rotondo Ø12	No	Resistenza al flusso d'aria	0.39
ZGM50X150-22-FL2-A	-92	342	304		Rotondo Ø12	Sì	Resistenza al flusso d'aria	0.46
ZGM50X150-22-FL3	-92	342	304		Ovale	No	Resistenza al flusso d'aria	0.38
ZGM50X150-22-FL3-A	-92	342	304		Ovale	Sì	Resistenza al flusso d'aria	0.45
ZGM50X150-22-FS2	-92	342	304		Rotondo Ø12	No	Resistenza al flusso d'aria	0.39
ZGM50X150-22-FS2-A	-92	342	304		Rotondo Ø12	Sì	Resistenza al flusso d'aria	0.46
ZGM50X150-22-FS3	-92	342	304		Ovale	No	Resistenza al flusso d'aria	0.38

Numero d'ordine	► Dati tecnici							Peso [kg]
	Livello di vuoto max. [kPa]	Flusso volumetrico [l/min]	Consumo d'aria a 4 bar [l/min]	Consumo d'aria a 6 bar [l/min]	Schema di foratura del tappetino in schiuma isolante	Valvola di controllo dell'aria	Tipo di valvola della pinza di sollevamento a vuoto	
ZGM50X150-22-FS3-A	-92	342	304		Ovale	Sì	Resistenza al flusso d'aria	0.45
ZGML50X150-21-FL2	-75	200		104	Rotondo Ø12	No	Resistenza al flusso d'aria	0.36
ZGML50X150-21-FL2-A	-75	200		104	Rotondo Ø12	Sì	Resistenza al flusso d'aria	0.44
ZGML50X150-21-FL3	-75	200		104	Ovale	No	Resistenza al flusso d'aria	0.35
ZGML50X150-21-FL3-A	-75	200		104	Ovale	Sì	Resistenza al flusso d'aria	0.43
ZGML50X150-21-FS2	-75	200		104	Rotondo Ø12	No	Resistenza al flusso d'aria	0.36
ZGML50X150-21-FS2-A	-75	200		104	Rotondo Ø12	Sì	Resistenza al flusso d'aria	0.44
ZGML50X150-21-FS3	-75	200		104	Ovale	No	Resistenza al flusso d'aria	0.35
ZGML50X150-21-FS3-A	-75	200		104	Ovale	Sì	Resistenza al flusso d'aria	0.43
ZGML50X150-22-FL2	-75	400		208	Rotondo Ø12	No	Resistenza al flusso d'aria	0.39
ZGML50X150-22-FL2-A	-75	400		208	Rotondo Ø12	Sì	Resistenza al flusso d'aria	0.46
ZGML50X150-22-FL3	-75	400		208	Ovale	No	Resistenza al flusso d'aria	0.38
ZGML50X150-22-FL3-A	-75	400		208	Ovale	Sì	Resistenza al flusso d'aria	0.45
ZGML50X150-22-FS2	-75	400		208	Rotondo Ø12	No	Resistenza al flusso d'aria	0.39
ZGML50X150-22-FS2-A	-75	400		208	Rotondo Ø12	Sì	Resistenza al flusso d'aria	0.46
ZGML50X150-22-FS3	-75	400		208	Ovale	No	Resistenza al flusso d'aria	0.38
ZGML50X150-22-FS3-A	-75	400		208	Ovale	Sì	Resistenza al flusso d'aria	0.45
ZGM50X200-21-FL2	-92	171	152		Rotondo Ø12	No	Resistenza al flusso d'aria	0.46
ZGM50X200-21-FL2-A	-92	171	152		Rotondo Ø12	Sì	Resistenza al flusso d'aria	0.54
ZGM50X200-21-FL3	-92	171	152		Ovale	No	Resistenza al flusso d'aria	0.45
ZGM50X200-21-FL3-A	-92	171	152		Ovale	Sì	Resistenza al flusso d'aria	0.53
ZGM50X200-21-FS2	-92	171	152		Rotondo Ø12	No	Resistenza al flusso d'aria	0.46
ZGM50X200-21-FS2-A	-92	171	152		Rotondo Ø12	Sì	Resistenza al flusso d'aria	0.54
ZGM50X200-21-FS3	-92	171	152		Ovale	No	Resistenza al flusso d'aria	0.45
ZGM50X200-21-FS3-A	-92	171	152		Ovale	Sì	Resistenza al flusso d'aria	0.53
ZGM50X200-22-FL2	-92	342	304		Rotondo Ø12	No	Resistenza al flusso d'aria	0.49
ZGM50X200-22-FL2-A	-92	342	304		Rotondo Ø12	Sì	Resistenza al flusso d'aria	0.56
ZGM50X200-22-FL3	-92	342	304		Ovale	No	Resistenza al flusso d'aria	0.48
ZGM50X200-22-FL3-A	-92	342	304		Ovale	Sì	Resistenza al flusso d'aria	0.55
ZGM50X200-22-FS2	-92	342	304		Rotondo Ø12	No	Resistenza al flusso d'aria	0.49
ZGM50X200-22-FS2-A	-92	342	304		Rotondo Ø12	Sì	Resistenza al flusso d'aria	0.56
ZGM50X200-22-FS3	-92	342	304		Ovale	No	Resistenza al flusso d'aria	0.48
ZGM50X200-22-FS3-A	-92	342	304		Ovale	Sì	Resistenza al flusso d'aria	0.55
ZGML50X200-21-FL2	-75	200		104	Rotondo Ø12	No	Resistenza al flusso d'aria	0.46
ZGML50X200-21-FL2-A	-75	200		104	Rotondo Ø12	Sì	Resistenza al flusso d'aria	0.54
ZGML50X200-21-FL3	-75	200		104	Ovale	No	Resistenza al flusso d'aria	0.45
ZGML50X200-21-FL3-A	-75	200		104	Ovale	Sì	Resistenza al flusso d'aria	0.53
ZGML50X200-21-FS2	-75	200		104	Rotondo Ø12	No	Resistenza al flusso d'aria	0.46
ZGML50X200-21-FS2-A	-75	200		104	Rotondo Ø12	Sì	Resistenza al flusso d'aria	0.54
ZGML50X200-21-FS3	-75	200		104	Ovale	No	Resistenza al flusso d'aria	0.45
ZGML50X200-21-FS3-A	-75	200		104	Ovale	Sì	Resistenza al flusso d'aria	0.53
ZGML50X200-22-FL2	-75	400		208	Rotondo Ø12	No	Resistenza al flusso d'aria	0.49
ZGML50X200-22-FL2-A	-75	400		208	Rotondo Ø12	Sì	Resistenza al flusso d'aria	0.56
ZGML50X200-22-FL3	-75	400		208	Ovale	No	Resistenza al flusso d'aria	0.48
ZGML50X200-22-FL3-A	-75	400		208	Ovale	Sì	Resistenza al flusso d'aria	0.55
ZGML50X200-22-FS2	-75	400		208	Rotondo Ø12	No	Resistenza al flusso d'aria	0.49
ZGML50X200-22-FS2-A	-75	400		208	Rotondo Ø12	Sì	Resistenza al flusso d'aria	0.56
ZGML50X200-22-FS3	-75	400		208	Ovale	No	Resistenza al flusso d'aria	0.48
ZGML50X200-22-FS3-A	-75	400		208	Ovale	Sì	Resistenza al flusso d'aria	0.55
ZGM50X300-31-FL2	-92	341	152		Rotondo Ø12	No	Resistenza al flusso d'aria	0.66
ZGM50X300-31-FL2-A	-92	341	152		Rotondo Ø12	Sì	Resistenza al flusso d'aria	0.73
ZGM50X300-31-FL3	-92	341	152		Ovale	No	Resistenza al flusso d'aria	0.65
ZGM50X300-31-FL3-A	-92	341	152		Ovale	Sì	Resistenza al flusso d'aria	0.72
ZGM50X300-31-FS2	-92	341	152		Rotondo Ø12	No	Resistenza al flusso d'aria	0.66
ZGM50X300-31-FS2-A	-92	341	152		Rotondo Ø12	Sì	Resistenza al flusso d'aria	0.73
ZGM50X300-31-FS3	-92	341	152		Ovale	No	Resistenza al flusso d'aria	0.65
ZGM50X300-31-FS3-A	-92	341	152		Ovale	Sì	Resistenza al flusso d'aria	0.72
ZGM50X300-32-FL2	-92	682	304		Rotondo Ø12	No	Resistenza al flusso d'aria	0.68
ZGM50X300-32-FL2-A	-92	682	304		Rotondo Ø12	Sì	Resistenza al flusso d'aria	0.76

SISTEMA DI PRESA A VUOTO

SERIE ZGM

Numero d'ordine	► Dati tecnici							
	Livello di vuoto max. [kPa]	Flusso volumetrico [l/min]	Consumo d'aria a 4 bar [l/min]	Consumo d'aria a 6 bar [l/min]	Schema di foratura del tappetino in schiuma isolante	Valvola di controllo dell'aria	Tipo di valvola della pinza di sollevamento a vuoto	Peso [kg]
ZGM50X300-32-FL3	-92	682	304		Ovale	No	Resistenza al flusso d'aria	0.67
ZGM50X300-32-FL3-A	-92	682	304		Ovale	Sì	Resistenza al flusso d'aria	0.75
ZGM50X300-32-FS2	-92	682	304		Rotondo Ø12	No	Resistenza al flusso d'aria	0.683
ZGM50X300-32-FS2-A	-92	682	304		Rotondo Ø12	Sì	Resistenza al flusso d'aria	0.76
ZGM50X300-32-FS3	-92	682	304		Ovale	No	Resistenza al flusso d'aria	0.67
ZGM50X300-32-FS3-A	-92	682	304		Ovale	Sì	Resistenza al flusso d'aria	0.75
ZGML50X300-31-FL2	-75	362		104	Rotondo Ø12	No	Resistenza al flusso d'aria	0.66
ZGML50X300-31-FL2-A	-75	362		104	Rotondo Ø12	Sì	Resistenza al flusso d'aria	0.73
ZGML50X300-31-FL3	-75	362		104	Ovale	No	Resistenza al flusso d'aria	0.65
ZGML50X300-31-FL3-A	-75	362		104	Ovale	Sì	Resistenza al flusso d'aria	0.72
ZGML50X300-31-FS2	-75	362		104	Rotondo Ø12	No	Resistenza al flusso d'aria	0.66
ZGML50X300-31-FS2-A	-75	362		104	Rotondo Ø12	Sì	Resistenza al flusso d'aria	0.73
ZGML50X300-31-FS3	-75	362		104	Ovale	No	Resistenza al flusso d'aria	0.65
ZGML50X300-31-FS3-A	-75	362		104	Ovale	Sì	Resistenza al flusso d'aria	0.72
ZGML50X300-32-FL2	-75	724		208	Rotondo Ø12	No	Resistenza al flusso d'aria	0.68
ZGML50X300-32-FL2-A	-75	724		208	Rotondo Ø12	Sì	Resistenza al flusso d'aria	0.76
ZGML50X300-32-FL3	-75	724		208	Ovale	No	Resistenza al flusso d'aria	0.67
ZGML50X300-32-FL3-A	-75	724		208	Ovale	Sì	Resistenza al flusso d'aria	0.75
ZGML50X300-32-FS2	-75	724		208	Rotondo Ø12	No	Resistenza al flusso d'aria	0.68
ZGML50X300-32-FS2-A	-75	724		208	Rotondo Ø12	Sì	Resistenza al flusso d'aria	0.76
ZGML50X300-32-FS3	-75	724		208	Ovale	No	Resistenza al flusso d'aria	0.67
ZGML50X300-32-FS3-A	-75	724		208	Ovale	Sì	Resistenza al flusso d'aria	0.75
ZGM50X400-31-FL2	-92	341	152		Rotondo Ø12	No	Resistenza al flusso d'aria	0.86
ZGM50X400-31-FL2-A	-92	341	152		Rotondo Ø12	Sì	Resistenza al flusso d'aria	0.93
ZGM50X400-31-FL3	-92	341	152		Ovale	No	Resistenza al flusso d'aria	0.84
ZGM50X400-31-FL3-A	-92	341	152		Ovale	Sì	Resistenza al flusso d'aria	0.92
ZGM50X400-31-FS2	-92	341	152		Rotondo Ø12	No	Resistenza al flusso d'aria	0.86
ZGM50X400-31-FS2-A	-92	341	152		Rotondo Ø12	Sì	Resistenza al flusso d'aria	0.93
ZGM50X400-31-FS3	-92	341	152		Ovale	No	Resistenza al flusso d'aria	0.84
ZGM50X400-31-FS3-A	-92	341	152		Ovale	Sì	Resistenza al flusso d'aria	0.92
ZGM50X400-32-FL2	-92	682	304		Rotondo Ø12	No	Resistenza al flusso d'aria	0.88
ZGM50X400-32-FL2-A	-92	682	304		Rotondo Ø12	Sì	Resistenza al flusso d'aria	0.96
ZGM50X400-32-FL3	-92	682	304		Ovale	No	Resistenza al flusso d'aria	0.87
ZGM50X400-32-FL3-A	-92	682	304		Ovale	Sì	Resistenza al flusso d'aria	0.94
ZGM50X400-32-FS2	-92	682	304		Rotondo Ø12	No	Resistenza al flusso d'aria	0.91
ZGM50X400-32-FS2-A	-92	682	304		Rotondo Ø12	Sì	Resistenza al flusso d'aria	0.98
ZGM50X400-32-FS3	-92	682	304		Ovale	No	Resistenza al flusso d'aria	0.89
ZGM50X400-32-FS3-A	-92	682	304		Ovale	Sì	Resistenza al flusso d'aria	0.97
ZGML50X400-31-FL2	-75	362		104	Rotondo Ø12	No	Resistenza al flusso d'aria	0.86
ZGML50X400-31-FL2-A	-75	362		104	Rotondo Ø12	Sì	Resistenza al flusso d'aria	0.93
ZGML50X400-31-FL3	-75	362		104	Ovale	No	Resistenza al flusso d'aria	0.84
ZGML50X400-31-FL3-A	-75	362		104	Ovale	Sì	Resistenza al flusso d'aria	0.92
ZGML50X400-31-FS2	-75	362		104	Rotondo Ø12	No	Resistenza al flusso d'aria	0.86
ZGML50X400-31-FS2-A	-75	362		104	Rotondo Ø12	Sì	Resistenza al flusso d'aria	0.93
ZGML50X400-31-FS3	-75	362		104	Ovale	No	Resistenza al flusso d'aria	0.84
ZGML50X400-31-FS3-A	-75	362		104	Ovale	Sì	Resistenza al flusso d'aria	0.92
ZGML50X400-32-FL2	-75	724		208	Rotondo Ø12	No	Resistenza al flusso d'aria	0.88
ZGML50X400-32-FL2-A	-75	724		208	Rotondo Ø12	Sì	Resistenza al flusso d'aria	0.96
ZGML50X400-32-FL3	-75	724		208	Ovale	No	Resistenza al flusso d'aria	0.87
ZGML50X400-32-FL3-A	-75	724		208	Ovale	Sì	Resistenza al flusso d'aria	0.94
ZGML50X400-32-FS2	-75	724		208	Rotondo Ø12	No	Resistenza al flusso d'aria	0.91
ZGML50X400-32-FS2-A	-75	724		208	Rotondo Ø12	Sì	Resistenza al flusso d'aria	0.98
ZGML50X400-32-FS3	-75	724		208	Ovale	No	Resistenza al flusso d'aria	0.89
ZGML50X400-32-FS3-A	-75	724		208	Ovale	Sì	Resistenza al flusso d'aria	0.97
ZGM50X500-31-FL2	-92	341	152		Rotondo Ø12	No	Resistenza al flusso d'aria	1.1
ZGM50X500-31-FL2-A	-92	341	152		Rotondo Ø12	Sì	Resistenza al flusso d'aria	1.1
ZGM50X500-31-FL3	-92	341	152		Ovale	No	Resistenza al flusso d'aria	1
ZGM50X500-31-FL3-A	-92	341	152		Ovale	Sì	Resistenza al flusso d'aria	1.1
ZGM50X500-31-FS2	-92	341	152		Rotondo Ø12	No	Resistenza al flusso d'aria	1.1

Numero d'ordine	► Dati tecnici							Peso [kg]
	Livello di vuoto max. [kPa]	Flusso volumetrico [l/min]	Consumo d'aria a 4 bar [l/min]	Consumo d'aria a 6 bar [l/min]	Schema di foratura del tappetino in schiuma isolante	Valvola di controllo dell'aria	Tipo di valvola della pinza di sollevamento a vuoto	
ZGM50X500-31-FS2-A	-92	341	152		Rotondo Ø12	Sì	Resistenza al flusso d'aria	1.1
ZGM50X500-31-FS3	-92	341	152		Ovale	No	Resistenza al flusso d'aria	1
ZGM50X500-31-FS3-A	-92	341	152		Ovale	Sì	Resistenza al flusso d'aria	1.1
ZGM50X500-32-FL2	-92	682	304		Rotondo Ø12	No	Resistenza al flusso d'aria	1.1
ZGM50X500-32-FL2-A	-92	682	304		Rotondo Ø12	Sì	Resistenza al flusso d'aria	1.2
ZGM50X500-32-FL3	-92	682	304		Ovale	No	Resistenza al flusso d'aria	1.1
ZGM50X500-32-FL3-A	-92	682	304		Ovale	Sì	Resistenza al flusso d'aria	1.1
ZGM50X500-32-FS2	-92	682	304		Rotondo Ø12	No	Resistenza al flusso d'aria	1.1
ZGM50X500-32-FS2-A	-92	682	304		Rotondo Ø12	Sì	Resistenza al flusso d'aria	1.2
ZGM50X500-32-FS3	-92	682	304		Ovale	No	Resistenza al flusso d'aria	1.1
ZGM50X500-32-FS3-A	-92	682	304		Ovale	Sì	Resistenza al flusso d'aria	1.1
ZGML50X500-31-FL2	-75	362		104	Rotondo Ø12	No	Resistenza al flusso d'aria	1.1
ZGML50X500-31-FL2-A	-75	362		104	Rotondo Ø12	Sì	Resistenza al flusso d'aria	1.1
ZGML50X500-31-FL3	-75	362		104	Ovale	No	Resistenza al flusso d'aria	1
ZGML50X500-31-FL3-A	-75	362		104	Ovale	Sì	Resistenza al flusso d'aria	1.1
ZGML50X500-31-FS2	-75	362		104	Rotondo Ø12	No	Resistenza al flusso d'aria	1.1
ZGML50X500-31-FS2-A	-75	362		104	Rotondo Ø12	Sì	Resistenza al flusso d'aria	1.1
ZGML50X500-31-FS3	-75	362		104	Ovale	No	Resistenza al flusso d'aria	1
ZGML50X500-31-FS3-A	-75	362		104	Ovale	Sì	Resistenza al flusso d'aria	1.1
ZGML50X500-32-FL2	-75	724		208	Rotondo Ø12	No	Resistenza al flusso d'aria	1.1
ZGML50X500-32-FL2-A	-75	724		208	Rotondo Ø12	Sì	Resistenza al flusso d'aria	1.2
ZGML50X500-32-FL3	-75	724		208	Ovale	No	Resistenza al flusso d'aria	1.1
ZGML50X500-32-FL3-A	-75	724		208	Ovale	Sì	Resistenza al flusso d'aria	1.1
ZGML50X500-32-FS2	-75	724		208	Rotondo Ø12	No	Resistenza al flusso d'aria	1.076
ZGML50X500-32-FS2-A	-75	724		208	Rotondo Ø12	Sì	Resistenza al flusso d'aria	1.2
ZGML50X500-32-FS3	-75	724		208	Ovale	No	Resistenza al flusso d'aria	1.1
ZGML50X500-32-FS3-A	-75	724		208	Ovale	Sì	Resistenza al flusso d'aria	1.1
ZGM50X600-31-FL2	-92	341	152		Rotondo Ø12	No	Resistenza al flusso d'aria	1.2
ZGM50X600-31-FL2-A	-92	341	152		Rotondo Ø12	Sì	Resistenza al flusso d'aria	1.3
ZGM50X600-31-FL3	-92	341	152		Ovale	No	Resistenza al flusso d'aria	1.2
ZGM50X600-31-FL3-A	-92	341	152		Ovale	Sì	Resistenza al flusso d'aria	1.3
ZGM50X600-31-FS2	-92	341	152		Rotondo Ø12	No	Resistenza al flusso d'aria	1.2
ZGM50X600-31-FS2-A	-92	341	152		Rotondo Ø12	Sì	Resistenza al flusso d'aria	1.3
ZGM50X600-31-FS3	-92	341	152		Ovale	No	Resistenza al flusso d'aria	1.2
ZGM50X600-31-FS3-A	-92	341	152		Ovale	Sì	Resistenza al flusso d'aria	1.3
ZGM50X600-32-FL2	-92	682	304		Rotondo Ø12	No	Resistenza al flusso d'aria	1.3
ZGM50X600-32-FL2-A	-92	682	304		Rotondo Ø12	Sì	Resistenza al flusso d'aria	1.3
ZGM50X600-32-FL3	-92	682	304		Ovale	No	Resistenza al flusso d'aria	1.3
ZGM50X600-32-FL3-A	-92	682	304		Ovale	Sì	Resistenza al flusso d'aria	1.3
ZGM50X600-32-FS2	-92	682	304		Rotondo Ø12	No	Resistenza al flusso d'aria	1.3
ZGM50X600-32-FS2-A	-92	682	304		Rotondo Ø12	Sì	Resistenza al flusso d'aria	1.3
ZGM50X600-32-FS3	-92	682	304		Ovale	No	Resistenza al flusso d'aria	1.3
ZGM50X600-32-FS3-A	-92	682	304		Ovale	Sì	Resistenza al flusso d'aria	1.3
ZGML50X600-31-FL2	-75	362		104	Rotondo Ø12	No	Resistenza al flusso d'aria	1.2
ZGML50X600-31-FL2-A	-75	362		104	Rotondo Ø12	Sì	Resistenza al flusso d'aria	1.3
ZGML50X600-31-FL3	-75	362		104	Ovale	No	Resistenza al flusso d'aria	1.2
ZGML50X600-31-FL3-A	-75	362		104	Ovale	Sì	Resistenza al flusso d'aria	1.3
ZGML50X600-31-FS2	-75	362		104	Rotondo Ø12	No	Resistenza al flusso d'aria	1.2
ZGML50X600-31-FS2-A	-75	362		104	Rotondo Ø12	Sì	Resistenza al flusso d'aria	1.3
ZGML50X600-31-FS3	-75	362		104	Ovale	No	Resistenza al flusso d'aria	1.2
ZGML50X600-31-FS3-A	-75	362		104	Ovale	Sì	Resistenza al flusso d'aria	1.3
ZGML50X600-32-FL2	-75	724		208	Rotondo Ø12	No	Resistenza al flusso d'aria	1.3
ZGML50X600-32-FL2-A	-75	724		208	Rotondo Ø12	Sì	Resistenza al flusso d'aria	1.3
ZGML50X600-32-FL3	-75	724		208	Ovale	No	Resistenza al flusso d'aria	1.3
ZGML50X600-32-FL3-A	-75	724		208	Ovale	Sì	Resistenza al flusso d'aria	1.3
ZGML50X600-32-FS2	-75	724		208	Rotondo Ø12	No	Resistenza al flusso d'aria	1.3
ZGML50X600-32-FS2-A	-75	724		208	Rotondo Ø12	Sì	Resistenza al flusso d'aria	1.3
ZGML50X600-32-FS3	-75	724		208	Ovale	No	Resistenza al flusso d'aria	1.3
ZGML50X600-32-FS3-A	-75	724		208	Ovale	Sì	Resistenza al flusso d'aria	1.3