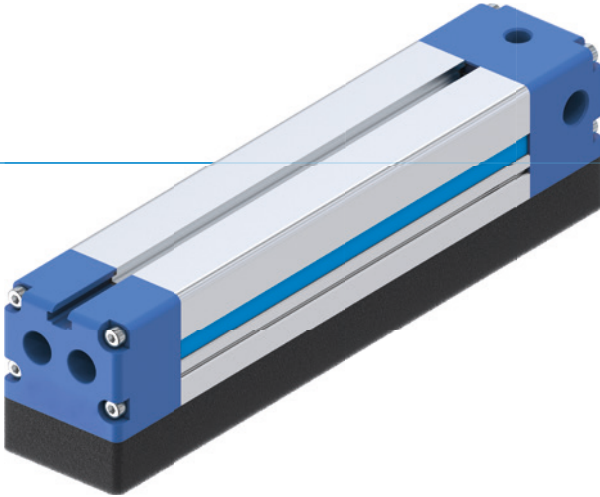


진공 그리핑 시스템 시리즈 ZGM

▶ 제품의 장점



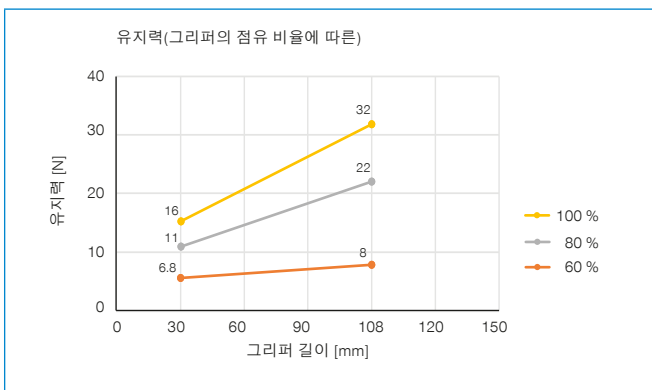
- ▶ 치수: 16x60mm - 50x600mm
- ▶ 고성능
 - 유량: 41l/min - 724l/min
 - 공기 소비량: 32l/min - 208l/min
 - 최대 진공 레벨: -92kPa
- ▶ EPDM 폼(foam) 및 매직컵과 호환 가능
- ▶ 모듈식으로 확장 가능한 진공 그립 시스템

▶ 제품 키

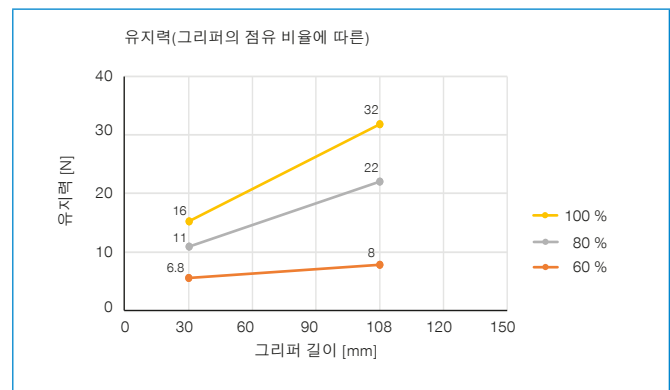
ZGM	40X150	21	FS2	A
시리즈	치수	진공 카트리지 단 계 및 개수	밸브 기술 및 홀 패턴	공기 및 배출 제어 밸브, 센서

▶ 도표

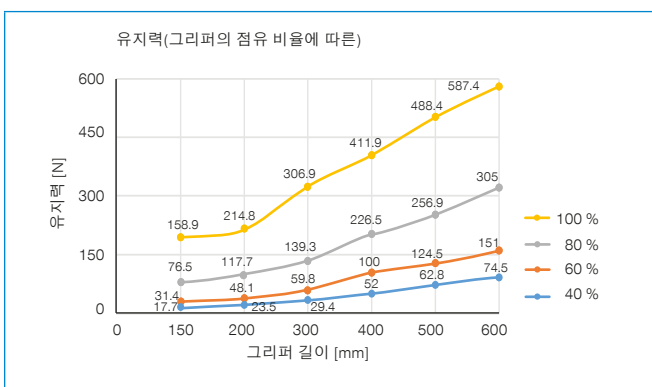
ZGM16 원형



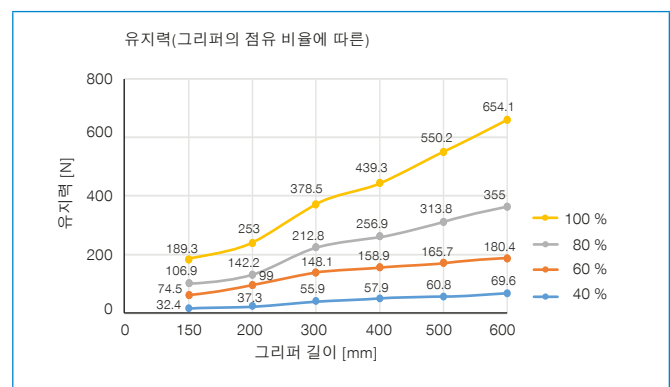
ZGM20 원형



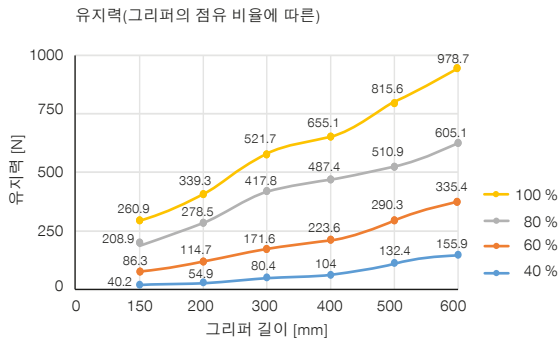
ZGM40 원형



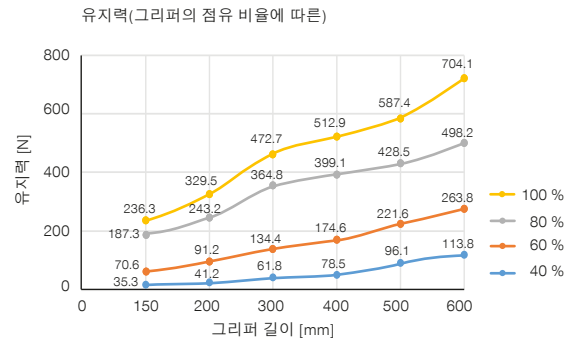
ZGM40 타원형



ZGM50 원형

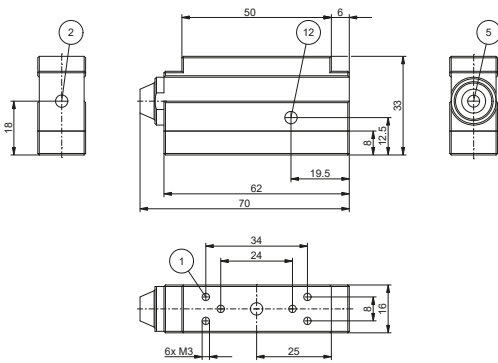


ZGM50 타원형



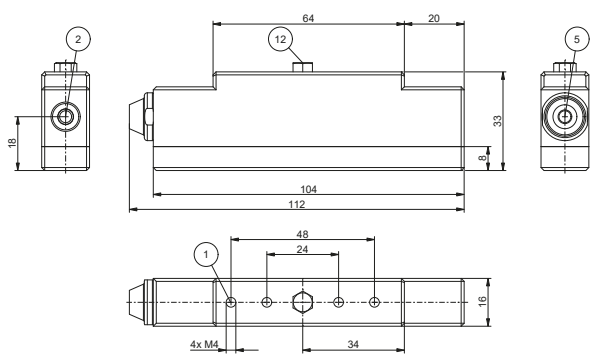
기술 도면

ZGM16X60



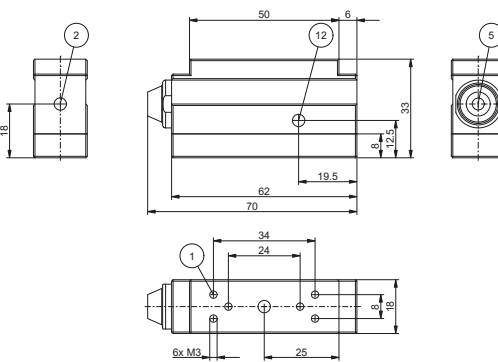
- ② 압축 공기 연결 ⑫ 진공 스위치 연결
⑤ 배기 공기/배기 공기 밸브

ZGM16X108



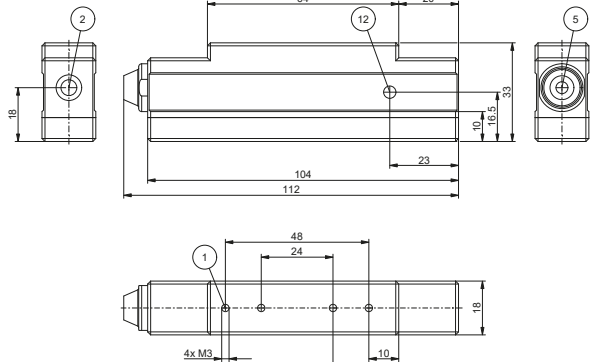
- ② 압축 공기 연결 ⑫ 진공 스위치 연결
⑤ 배기 공기/배기 공기 밸브

ZGM20X60



- ② 압축 공기 연결 ⑫ 진공 스위치 연결
⑤ 배기 공기/배기 공기 밸브

ZGM20X108

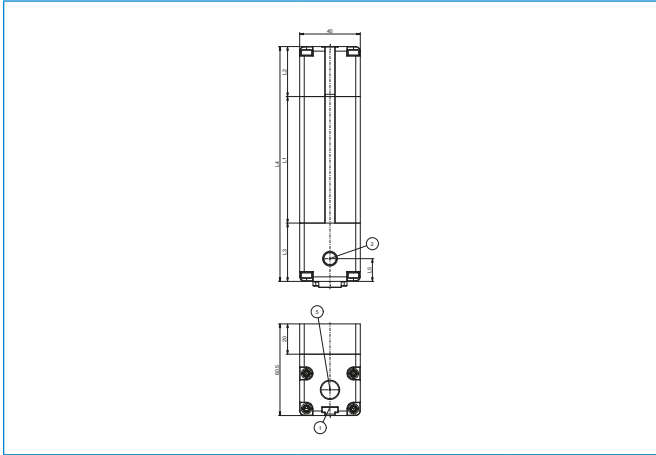


- ② 압축 공기 연결 ⑫ 진공 스위치 연결
⑤ 배기 공기/배기 공기 밸브

진공 그리핑 시스템

시리즈 ZGM

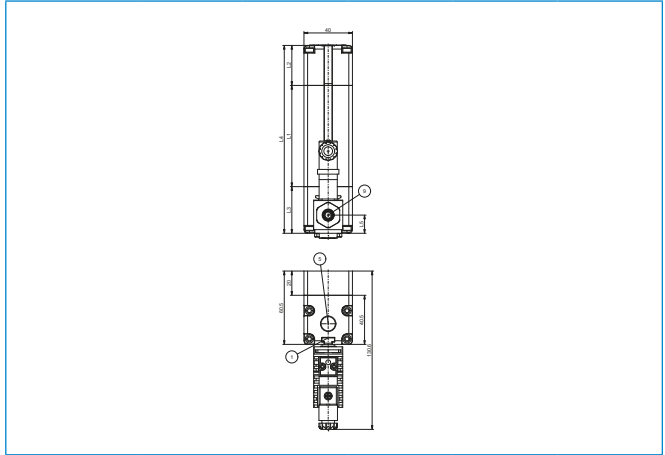
ZGM40



- ① 고정부
- ② 압축 공기 연결

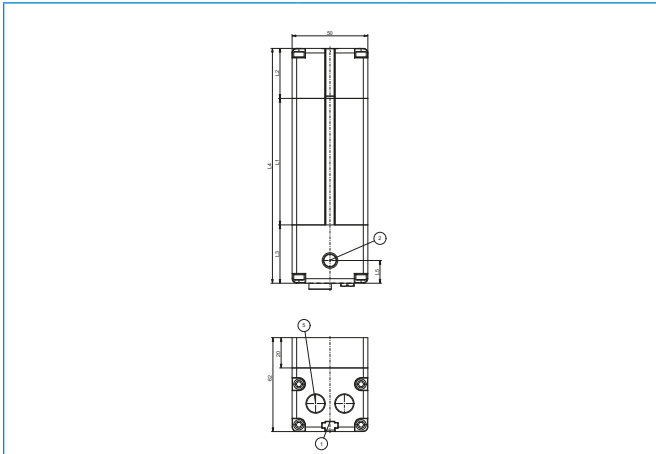
모델	L1 [mm]	L2 [mm]	L3 [mm]	L4 [mm]	L5 [mm]
ZGM40X150	83.5	33	38.5	155	15
ZGM40X200	133.5	33	38.5	205	15
ZGM40X300	233.5	33	38.5	305	15
ZGM40X400	333.5	33	38.5	405	15
ZGM40X500	433.5	33	38.5	505	15
ZGM40X600	533.5	33	38.5	605	15

ZGM40, 액세서리 포함



- ⑤ 배기 공기/배기 공기 밸브
- ⑨ 공기 제어 밸브

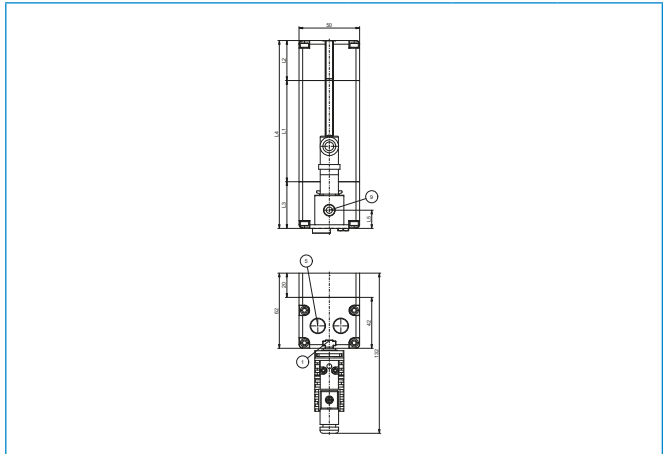
ZGM50



- ① 고정부
- ② 압축 공기 연결

모델	L1 [mm]	L2 [mm]	L3 [mm]	L4 [mm]	L5 [mm]
ZGM50X150	83.5	33	38.5	155	15
ZGM50X200	133.5	33	38.5	205	15
ZGM50X300	233.5	33	38.5	305	15
ZGM50X400	333.5	33	38.5	405	15
ZGM50X500	433.5	33	38.5	505	15
ZGM50X600	533.5	33	38.5	605	15

ZGM50, 액세서리 포함



- ⑤ 배기 공기/배기 공기 밸브
- ⑨ 공기 제어 밸브

▶ 기술 데이터

주문번호	▶ 기술 데이터							무게 [kg]
	최대 진공 레벨 [kPa]	유량 [l/min]	4bar에서의 공기 소비량 [l/min]	6bar에서의 공기 소비량 [l/min]	실링 폼 매트릭스 패턴	공기 제어 밸브	에어리어 그리퍼의 밸브 유형	
ZGM16X60-21	-90	41		32	원형 Ø5	아니요	유동 저항	0.049
ZGM16X108-31	-90	85		32	원형 Ø5	아니요	유동 저항	0.082
ZGM20X60-21	-90	41		32	원형 Ø5	아니요	유동 저항	0.062
ZGM20X108-31	-90	85		32	원형 Ø5	아니요	유동 저항	0.092
ZGM40X150-21-FL2	-92	171	152		원형 Ø12	아니요	유동 저항	0.26
ZGM40X150-21-FL2-A	-92	171	152		원형 Ø12	예	유동 저항	0.34
ZGM40X150-21-FL3	-92	171	152		타원형	아니요	유동 저항	0.27
ZGM40X150-21-FL3-A	-92	171	152		타원형	예	유동 저항	0.35
ZGM40X150-21-FS2	-92	171	152		원형 Ø12	아니요	유동 저항	0.26
ZGM40X150-21-FS2-A	-92	171	152		원형 Ø12	예	유동 저항	0.34
ZGM40X150-21-FS3	-92	171	152		타원형	아니요	유동 저항	0.27
ZGM40X150-21-FS3-A	-92	171	152		타원형	예	유동 저항	0.35
ZGML40X150-21-FL2	-75	200		104	원형 Ø12	아니요	유동 저항	0.26
ZGML40X150-21-FL2-A	-75	200		104	원형 Ø12	예	유동 저항	0.34
ZGML40X150-21-FL3	-75	200		104	타원형	아니요	유동 저항	0.27
ZGML40X150-21-FL3-A	-75	200		104	타원형	예	유동 저항	0.35
ZGML40X150-21-FS2	-75	200		104	원형 Ø12	아니요	유동 저항	0.26
ZGML40X150-21-FS2-A	-75	200		104	원형 Ø12	예	유동 저항	0.34
ZGML40X150-21-FS3	-75	200		104	타원형	아니요	유동 저항	0.27
ZGML40X150-21-FS3-A	-75	200		104	타원형	예	유동 저항	0.35
ZGM40X200-21-FL2	-92	171	152		원형 Ø12	아니요	유동 저항	0.35
ZGM40X200-21-FL2-A	-92	171	152		원형 Ø12	예	유동 저항	0.43
ZGM40X200-21-FL3	-92	171	152		타원형	아니요	유동 저항	0.36
ZGM40X200-21-FL3-A	-92	171	152		타원형	예	유동 저항	0.43
ZGM40X200-21-FS2	-92	171	152		원형 Ø12	아니요	유동 저항	0.35
ZGM40X200-21-FS2-A	-92	171	152		원형 Ø12	예	유동 저항	0.43
ZGM40X200-21-FS3	-92	171	152		타원형	아니요	유동 저항	0.36
ZGM40X200-21-FS3-A	-92	171	152		타원형	예	유동 저항	0.43
ZGML40X200-21-FL2	-75	200		104	원형 Ø12	아니요	유동 저항	0.35
ZGML40X200-21-FL2-A	-75	200		104	원형 Ø12	예	유동 저항	0.43
ZGML40X200-21-FL3	-75	200		104	타원형	아니요	유동 저항	0.36
ZGML40X200-21-FL3-A	-75	200		104	타원형	예	유동 저항	0.43
ZGML40X200-21-FS2	-75	200		104	원형 Ø12	아니요	유동 저항	0.35
ZGML40X200-21-FS2-A	-75	200		104	원형 Ø12	예	유동 저항	0.43
ZGML40X200-21-FS3	-75	200		104	타원형	아니요	유동 저항	0.36
ZGML40X200-21-FS3-A	-75	200		104	타원형	예	유동 저항	0.43
ZGM40X300-31-FL2	-92	341	152		원형 Ø12	아니요	유동 저항	0.52
ZGM40X300-31-FL2-A	-92	341	152		원형 Ø12	예	유동 저항	0.6
ZGM40X300-31-FL3	-92	341	152		타원형	아니요	유동 저항	0.53
ZGM40X300-31-FL3-A	-92	341	152		타원형	예	유동 저항	0.6
ZGM40X300-31-FS2	-92	341	152		원형 Ø12	아니요	유동 저항	0.52
ZGM40X300-31-FS2-A	-92	341	152		원형 Ø12	예	유동 저항	0.6
ZGM40X300-31-FS3	-92	341	152		타원형	아니요	유동 저항	0.53
ZGM40X300-31-FS3-A	-92	341	152		타원형	예	유동 저항	0.6
ZGML40X300-31-FL2	-75	362		104	원형 Ø12	아니요	유동 저항	0.52
ZGML40X300-31-FL2-A	-75	362		104	원형 Ø12	예	유동 저항	0.6
ZGML40X300-31-FL3	-75	362		104	타원형	아니요	유동 저항	0.53
ZGML40X300-31-FL3-A	-75	362		104	타원형	예	유동 저항	0.6
ZGML40X300-31-FS2	-75	362		104	원형 Ø12	아니요	유동 저항	0.52
ZGML40X300-31-FS2-A	-75	362		104	원형 Ø12	예	유동 저항	0.6
ZGML40X300-31-FS3	-75	362		104	타원형	아니요	유동 저항	0.53
ZGML40X300-31-FS3-A	-75	362		104	타원형	예	유동 저항	0.6
ZGM40X400-31-FL2	-92	341	152		원형 Ø12	아니요	유동 저항	0.7
ZGM40X400-31-FL2-A	-92	341	152		원형 Ø12	예	유동 저항	0.77
ZGM40X400-31-FL3	-92	341	152		타원형	아니요	유동 저항	0.7
ZGM40X400-31-FL3-A	-92	341	152		타원형	예	유동 저항	0.78

진공 그리핑 시스템

시리즈 ZGM

주문번호	▶ 기술 데이터							
	최대 진공 레벨 [kPa]	유량 [l/min]	4bar에서의 공기 소비량 [l/min]	6bar에서의 공기 소비량 [l/min]	실링 폼 매트 의 홀 패턴	공기 제어 밸브	에어리어 그리퍼의 밸브 유형	무게 [kg]
ZGM40X400-31-FS2	-92	341	152		원형 Ø12	아니요	유동 저항	0.7
ZGM40X400-31-FS2-A	-92	341	152		원형 Ø12	예	유동 저항	0.77
ZGM40X400-31-FS3	-92	341	152		타원형	아니요	유동 저항	0.7
ZGM40X400-31-FS3-A	-92	341	152		타원형	예	유동 저항	0.78
ZGML40X400-31-FL2	-75	362		104	원형 Ø12	아니요	유동 저항	0.7
ZGML40X400-31-FL2-A	-75	362		104	원형 Ø12	예	유동 저항	0.77
ZGML40X400-31-FL3	-75	362		104	타원형	아니요	유동 저항	0.7
ZGML40X400-31-FL3-A	-75	362		104	타원형	예	유동 저항	0.78
ZGML40X400-31-FS2	-75	362		104	원형 Ø12	아니요	유동 저항	0.7
ZGML40X400-31-FS2-A	-75	362		104	원형 Ø12	예	유동 저항	0.77
ZGML40X400-31-FS3	-75	362		104	타원형	아니요	유동 저항	0.7
ZGML40X400-31-FS3-A	-75	362		104	타원형	예	유동 저항	0.78
ZGM40X500-31-FL2	-92	341	152		원형 Ø12	아니요	유동 저항	0.87
ZGM40X500-31-FL2-A	-92	341	152		원형 Ø12	예	유동 저항	0.94
ZGM40X500-31-FL3	-92	341	152		타원형	아니요	유동 저항	0.87
ZGM40X500-31-FL3-A	-92	341	152		타원형	예	유동 저항	0.95
ZGM40X500-31-FS2	-92	341	152		원형 Ø12	아니요	유동 저항	0.87
ZGM40X500-31-FS2-A	-92	341	152		원형 Ø12	예	유동 저항	0.943
ZGM40X500-31-FS3	-92	341	152		타원형	아니요	유동 저항	0.87
ZGM40X500-31-FS3-A	-92	341	152		타원형	예	유동 저항	0.95
ZGML40X500-31-FL2	-75	362		104	원형 Ø12	아니요	유동 저항	0.87
ZGML40X500-31-FL2-A	-75	362		104	원형 Ø12	예	유동 저항	0.94
ZGML40X500-31-FL3	-75	362		104	타원형	아니요	유동 저항	0.87
ZGML40X500-31-FL3-A	-75	362		104	타원형	예	유동 저항	0.95
ZGML40X500-31-FS2	-75	362		104	원형 Ø12	아니요	유동 저항	0.87
ZGML40X500-31-FS2-A	-75	362		104	원형 Ø12	예	유동 저항	0.94
ZGML40X500-31-FS3	-75	362		104	타원형	아니요	유동 저항	0.87
ZGML40X500-31-FS3-A	-75	362		104	타원형	예	유동 저항	0.95
ZGM40X600-31-FL2	-92	341	152		원형 Ø12	아니요	유동 저항	1
ZGM40X600-31-FL2-A	-92	341	152		원형 Ø12	예	유동 저항	1.1
ZGM40X600-31-FL3	-92	341	152		타원형	아니요	유동 저항	1
ZGM40X600-31-FL3-A	-92	341	152		타원형	예	유동 저항	1.1
ZGM40X600-31-FS2	-92	341	152		원형 Ø12	아니요	유동 저항	1
ZGM40X600-31-FS2-A	-92	341	152		원형 Ø12	예	유동 저항	1.1
ZGM40X600-31-FS3	-92	341	152		타원형	아니요	유동 저항	1
ZGM40X600-31-FS3-A	-92	341	152		타원형	예	유동 저항	1.1
ZGML40X600-31-FL2	-75	362		104	원형 Ø12	아니요	유동 저항	1
ZGML40X600-31-FL2-A	-75	362		104	원형 Ø12	예	유동 저항	1.1
ZGML40X600-31-FL3	-75	362		104	타원형	아니요	유동 저항	1
ZGML40X600-31-FL3-A	-75	362		104	타원형	예	유동 저항	1.1
ZGML40X600-31-FS2	-75	362		104	원형 Ø12	아니요	유동 저항	1
ZGML40X600-31-FS2-A	-75	362		104	원형 Ø12	예	유동 저항	1.1
ZGML40X600-31-FS3	-75	362		104	타원형	아니요	유동 저항	1
ZGML40X600-31-FS3-A	-75	362		104	타원형	예	유동 저항	1.1
ZGM50X150-21-FL2	-92	171	152		원형 Ø12	아니요	유동 저항	0.36
ZGM50X150-21-FL2-A	-92	171	152		원형 Ø12	예	유동 저항	0.44
ZGM50X150-21-FL3	-92	171	152		타원형	아니요	유동 저항	0.35
ZGM50X150-21-FL3-A	-92	171	152		타원형	예	유동 저항	0.43
ZGM50X150-21-FS2	-92	171	152		원형 Ø12	아니요	유동 저항	0.36
ZGM50X150-21-FS2-A	-92	171	152		원형 Ø12	예	유동 저항	0.44
ZGM50X150-21-FS3	-92	171	152		타원형	아니요	유동 저항	3.5
ZGM50X150-21-FS3-A	-92	171	152		타원형	예	유동 저항	0.43
ZGM50X150-22-FL2	-92	342	304		원형 Ø12	아니요	유동 저항	0.39
ZGM50X150-22-FL2-A	-92	342	304		원형 Ø12	예	유동 저항	0.46
ZGM50X150-22-FL3	-92	342	304		타원형	아니요	유동 저항	0.38
ZGM50X150-22-FL3-A	-92	342	304		타원형	예	유동 저항	0.45
ZGM50X150-22-FS2	-92	342	304		원형 Ø12	아니요	유동 저항	0.39
ZGM50X150-22-FS2-A	-92	342	304		원형 Ø12	예	유동 저항	0.46
ZGM50X150-22-FS3	-92	342	304		타원형	아니요	유동 저항	0.38

주문번호	▶ 기술 데이터							
	최대 진공 레벨 [kPa]	유량 [l/min]	4bar에서의 공기 소비량 [l/min]	6bar에서의 공기 소비량 [l/min]	실링 폼 매트 의 출 패턴	공기 제어 밸브	에어리어 그리퍼의 밸브 유형	무게 [kg]
ZGM50X150-22-FS3-A	-92	342	304		타원형	예	유동 저항	0.45
ZGML50X150-21-FL2	-75	200		104	원형 Ø12	아니요	유동 저항	0.36
ZGML50X150-21-FL2-A	-75	200		104	원형 Ø12	예	유동 저항	0.44
ZGML50X150-21-FL3	-75	200		104	타원형	아니요	유동 저항	0.35
ZGML50X150-21-FL3-A	-75	200		104	타원형	예	유동 저항	0.43
ZGML50X150-21-FS2	-75	200		104	원형 Ø12	아니요	유동 저항	0.36
ZGML50X150-21-FS2-A	-75	200		104	원형 Ø12	예	유동 저항	0.44
ZGML50X150-21-FS3	-75	200		104	타원형	아니요	유동 저항	0.35
ZGML50X150-21-FS3-A	-75	200		104	타원형	예	유동 저항	0.43
ZGML50X150-22-FL2	-75	400		208	원형 Ø12	아니요	유동 저항	0.39
ZGML50X150-22-FL2-A	-75	400		208	원형 Ø12	예	유동 저항	0.46
ZGML50X150-22-FL3	-75	400		208	타원형	아니요	유동 저항	0.38
ZGML50X150-22-FL3-A	-75	400		208	타원형	예	유동 저항	0.45
ZGML50X150-22-FS2	-75	400		208	원형 Ø12	아니요	유동 저항	0.39
ZGML50X150-22-FS2-A	-75	400		208	원형 Ø12	예	유동 저항	0.46
ZGML50X150-22-FS3	-75	400		208	타원형	아니요	유동 저항	0.38
ZGML50X150-22-FS3-A	-75	400		208	타원형	예	유동 저항	0.45
ZGM50X200-21-FL2	-92	171	152		원형 Ø12	아니요	유동 저항	0.46
ZGM50X200-21-FL2-A	-92	171	152		원형 Ø12	예	유동 저항	0.54
ZGM50X200-21-FL3	-92	171	152		타원형	아니요	유동 저항	0.45
ZGM50X200-21-FL3-A	-92	171	152		타원형	예	유동 저항	0.53
ZGM50X200-21-FS2	-92	171	152		원형 Ø12	아니요	유동 저항	0.46
ZGM50X200-21-FS2-A	-92	171	152		원형 Ø12	예	유동 저항	0.54
ZGM50X200-21-FS3	-92	171	152		타원형	아니요	유동 저항	0.45
ZGM50X200-21-FS3-A	-92	171	152		타원형	예	유동 저항	0.53
ZGM50X200-22-FL2	-92	342	304		원형 Ø12	아니요	유동 저항	0.49
ZGM50X200-22-FL2-A	-92	342	304		원형 Ø12	예	유동 저항	0.56
ZGM50X200-22-FL3	-92	342	304		타원형	아니요	유동 저항	0.48
ZGM50X200-22-FL3-A	-92	342	304		타원형	예	유동 저항	0.55
ZGM50X200-22-FS2	-92	342	304		원형 Ø12	아니요	유동 저항	0.49
ZGM50X200-22-FS2-A	-92	342	304		원형 Ø12	예	유동 저항	0.56
ZGM50X200-22-FS3	-92	342	304		타원형	아니요	유동 저항	0.48
ZGM50X200-22-FS3-A	-92	342	304		타원형	예	유동 저항	0.55
ZGML50X200-21-FL2	-75	200		104	원형 Ø12	아니요	유동 저항	0.46
ZGML50X200-21-FL2-A	-75	200		104	원형 Ø12	예	유동 저항	0.54
ZGML50X200-21-FL3	-75	200		104	타원형	아니요	유동 저항	0.45
ZGML50X200-21-FL3-A	-75	200		104	타원형	예	유동 저항	0.53
ZGML50X200-21-FS2	-75	200		104	원형 Ø12	아니요	유동 저항	0.46
ZGML50X200-21-FS2-A	-75	200		104	원형 Ø12	예	유동 저항	0.54
ZGML50X200-21-FS3	-75	200		104	타원형	아니요	유동 저항	0.45
ZGML50X200-21-FS3-A	-75	200		104	타원형	예	유동 저항	0.53
ZGML50X200-22-FL2	-75	400		208	원형 Ø12	아니요	유동 저항	0.49
ZGML50X200-22-FL2-A	-75	400		208	원형 Ø12	예	유동 저항	0.56
ZGML50X200-22-FL3	-75	400		208	타원형	아니요	유동 저항	0.48
ZGML50X200-22-FL3-A	-75	400		208	타원형	예	유동 저항	0.55
ZGML50X200-22-FS2	-75	400		208	원형 Ø12	아니요	유동 저항	0.49
ZGML50X200-22-FS2-A	-75	400		208	원형 Ø12	예	유동 저항	0.56
ZGML50X200-22-FS3	-75	400		208	타원형	아니요	유동 저항	0.48
ZGML50X200-22-FS3-A	-75	400		208	타원형	예	유동 저항	0.55
ZGM50X300-31-FL2	-92	341	152		원형 Ø12	아니요	유동 저항	0.66
ZGM50X300-31-FL2-A	-92	341	152		원형 Ø12	예	유동 저항	0.73
ZGM50X300-31-FL3	-92	341	152		타원형	아니요	유동 저항	0.65
ZGM50X300-31-FL3-A	-92	341	152		타원형	예	유동 저항	0.72
ZGM50X300-31-FS2	-92	341	152		원형 Ø12	아니요	유동 저항	0.66
ZGM50X300-31-FS2-A	-92	341	152		원형 Ø12	예	유동 저항	0.73
ZGM50X300-31-FS3	-92	341	152		타원형	아니요	유동 저항	0.65
ZGM50X300-31-FS3-A	-92	341	152		타원형	예	유동 저항	0.72
ZGM50X300-32-FL2	-92	682	304		원형 Ø12	아니요	유동 저항	0.68
ZGM50X300-32-FL2-A	-92	682	304		원형 Ø12	예	유동 저항	0.76

진공 그리핑 시스템

시리즈 ZGM

주문번호	▶ 기술 데이터							
	최대 진공 레벨 [kPa]	유량 [l/min]	4bar에서의 공기 소비량 [l/min]	6bar에서의 공기 소비량 [l/min]	실링 폼 매트 의 출 패턴	공기 제어 밸브	에어리어 그리퍼의 밸브 유형	무게 [kg]
ZGM50X300-32-FL3	-92	682	304		타원형	아니요	유동 저항	0.67
ZGM50X300-32-FL3-A	-92	682	304		타원형	예	유동 저항	0.75
ZGM50X300-32-FS2	-92	682	304		원형 Ø12	아니요	유동 저항	0.683
ZGM50X300-32-FS2-A	-92	682	304		원형 Ø12	예	유동 저항	0.76
ZGM50X300-32-FS3	-92	682	304		타원형	아니요	유동 저항	0.67
ZGM50X300-32-FS3-A	-92	682	304		타원형	예	유동 저항	0.75
ZGML50X300-31-FL2	-75	362		104	원형 Ø12	아니요	유동 저항	0.66
ZGML50X300-31-FL2-A	-75	362		104	원형 Ø12	예	유동 저항	0.73
ZGML50X300-31-FL3	-75	362		104	타원형	아니요	유동 저항	0.65
ZGML50X300-31-FL3-A	-75	362		104	타원형	예	유동 저항	0.72
ZGML50X300-31-FS2	-75	362		104	원형 Ø12	아니요	유동 저항	0.66
ZGML50X300-31-FS2-A	-75	362		104	원형 Ø12	예	유동 저항	0.73
ZGML50X300-31-FS3	-75	362		104	타원형	아니요	유동 저항	0.65
ZGML50X300-31-FS3-A	-75	362		104	타원형	예	유동 저항	0.72
ZGML50X300-32-FL2	-75	724		208	원형 Ø12	아니요	유동 저항	0.68
ZGML50X300-32-FL2-A	-75	724		208	원형 Ø12	예	유동 저항	0.76
ZGML50X300-32-FL3	-75	724		208	타원형	아니요	유동 저항	0.67
ZGML50X300-32-FL3-A	-75	724		208	타원형	예	유동 저항	0.75
ZGML50X300-32-FS2	-75	724		208	원형 Ø12	아니요	유동 저항	0.68
ZGML50X300-32-FS2-A	-75	724		208	원형 Ø12	예	유동 저항	0.76
ZGML50X300-32-FS3	-75	724		208	타원형	아니요	유동 저항	0.67
ZGML50X300-32-FS3-A	-75	724		208	타원형	예	유동 저항	0.75
ZGM50X400-31-FL2	-92	341	152		원형 Ø12	아니요	유동 저항	0.86
ZGM50X400-31-FL2-A	-92	341	152		원형 Ø12	예	유동 저항	0.93
ZGM50X400-31-FL3	-92	341	152		타원형	아니요	유동 저항	0.84
ZGM50X400-31-FL3-A	-92	341	152		타원형	예	유동 저항	0.92
ZGM50X400-31-FS2	-92	341	152		원형 Ø12	아니요	유동 저항	0.86
ZGM50X400-31-FS2-A	-92	341	152		원형 Ø12	예	유동 저항	0.93
ZGM50X400-31-FS3	-92	341	152		타원형	아니요	유동 저항	0.84
ZGM50X400-31-FS3-A	-92	341	152		타원형	예	유동 저항	0.92
ZGM50X400-32-FL2	-92	682	304		원형 Ø12	아니요	유동 저항	0.88
ZGM50X400-32-FL2-A	-92	682	304		원형 Ø12	예	유동 저항	0.96
ZGM50X400-32-FL3	-92	682	304		타원형	아니요	유동 저항	0.87
ZGM50X400-32-FL3-A	-92	682	304		타원형	예	유동 저항	0.94
ZGM50X400-32-FS2	-92	682	304		원형 Ø12	아니요	유동 저항	0.91
ZGM50X400-32-FS2-A	-92	682	304		원형 Ø12	예	유동 저항	0.98
ZGM50X400-32-FS3	-92	682	304		타원형	아니요	유동 저항	0.89
ZGM50X400-32-FS3-A	-92	682	304		타원형	예	유동 저항	0.97
ZGML50X400-31-FL2	-75	362		104	원형 Ø12	아니요	유동 저항	0.86
ZGML50X400-31-FL2-A	-75	362		104	원형 Ø12	예	유동 저항	0.93
ZGML50X400-31-FL3	-75	362		104	타원형	아니요	유동 저항	0.84
ZGML50X400-31-FL3-A	-75	362		104	타원형	예	유동 저항	0.92
ZGML50X400-31-FS2	-75	362		104	원형 Ø12	아니요	유동 저항	0.86
ZGML50X400-31-FS2-A	-75	362		104	원형 Ø12	예	유동 저항	0.93
ZGML50X400-31-FS3	-75	362		104	타원형	아니요	유동 저항	0.84
ZGML50X400-31-FS3-A	-75	362		104	타원형	예	유동 저항	0.92
ZGML50X400-32-FL2	-75	724		208	원형 Ø12	아니요	유동 저항	0.88
ZGML50X400-32-FL2-A	-75	724		208	원형 Ø12	예	유동 저항	0.96
ZGML50X400-32-FL3	-75	724		208	타원형	아니요	유동 저항	0.87
ZGML50X400-32-FL3-A	-75	724		208	타원형	예	유동 저항	0.94
ZGML50X400-32-FS2	-75	724		208	원형 Ø12	아니요	유동 저항	0.91
ZGML50X400-32-FS2-A	-75	724		208	원형 Ø12	예	유동 저항	0.98
ZGML50X400-32-FS3	-75	724		208	타원형	아니요	유동 저항	0.89
ZGML50X400-32-FS3-A	-75	724		208	타원형	예	유동 저항	0.97
ZGM50X500-31-FL2	-92	341	152		원형 Ø12	아니요	유동 저항	1.1
ZGM50X500-31-FL2-A	-92	341	152		원형 Ø12	예	유동 저항	1.1
ZGM50X500-31-FL3	-92	341	152		타원형	아니요	유동 저항	1
ZGM50X500-31-FL3-A	-92	341	152		타원형	예	유동 저항	1.1
ZGM50X500-31-FS2	-92	341	152		원형 Ø12	아니요	유동 저항	1.1

주문번호	▶ 기술 데이터							
	최대 진공 레벨 [kPa]	유량 [l/min]	4bar에서의 공기 소비량 [l/min]	6bar에서의 공기 소비량 [l/min]	실링 폼 매트 의 홀 패턴	공기 제어 밸브	에어리어 그리퍼의 밸브 유형	무게 [kg]
ZGM50X500-31-FS2-A	-92	341	152		원형 Ø12	예	유동 저항	1.1
ZGM50X500-31-FS3	-92	341	152		타원형	아니요	유동 저항	1
ZGM50X500-31-FS3-A	-92	341	152		타원형	예	유동 저항	1.1
ZGM50X500-32-FL2	-92	682	304		원형 Ø12	아니요	유동 저항	1.1
ZGM50X500-32-FL2-A	-92	682	304		원형 Ø12	예	유동 저항	1.2
ZGM50X500-32-FL3	-92	682	304		타원형	아니요	유동 저항	1.1
ZGM50X500-32-FL3-A	-92	682	304		타원형	예	유동 저항	1.1
ZGM50X500-32-FS2	-92	682	304		원형 Ø12	아니요	유동 저항	1.1
ZGM50X500-32-FS2-A	-92	682	304		원형 Ø12	예	유동 저항	1.2
ZGM50X500-32-FS3	-92	682	304		타원형	아니요	유동 저항	1.1
ZGM50X500-32-FS3-A	-92	682	304		타원형	예	유동 저항	1.1
ZGML50X500-31-FL2	-75	362		104	원형 Ø12	아니요	유동 저항	1.1
ZGML50X500-31-FL2-A	-75	362		104	원형 Ø12	예	유동 저항	1.1
ZGML50X500-31-FL3	-75	362		104	타원형	아니요	유동 저항	1
ZGML50X500-31-FL3-A	-75	362		104	타원형	예	유동 저항	1.1
ZGML50X500-31-FS2	-75	362		104	원형 Ø12	아니요	유동 저항	1.1
ZGML50X500-31-FS2-A	-75	362		104	원형 Ø12	예	유동 저항	1.1
ZGML50X500-31-FS3	-75	362		104	타원형	아니요	유동 저항	1
ZGML50X500-31-FS3-A	-75	362		104	타원형	예	유동 저항	1.1
ZGML50X500-32-FL2	-75	724		208	원형 Ø12	아니요	유동 저항	1.1
ZGML50X500-32-FL2-A	-75	724		208	원형 Ø12	예	유동 저항	1.2
ZGML50X500-32-FL3	-75	724		208	타원형	아니요	유동 저항	1.1
ZGML50X500-32-FL3-A	-75	724		208	타원형	예	유동 저항	1.1
ZGML50X500-32-FS2	-75	724		208	원형 Ø12	아니요	유동 저항	1.076
ZGML50X500-32-FS2-A	-75	724		208	원형 Ø12	예	유동 저항	1.2
ZGML50X500-32-FS3	-75	724		208	타원형	아니요	유동 저항	1.1
ZGML50X500-32-FS3-A	-75	724		208	타원형	예	유동 저항	1.1
ZGM50X600-31-FL2	-92	341	152		원형 Ø12	아니요	유동 저항	1.2
ZGM50X600-31-FL2-A	-92	341	152		원형 Ø12	예	유동 저항	1.3
ZGM50X600-31-FL3	-92	341	152		타원형	아니요	유동 저항	1.2
ZGM50X600-31-FL3-A	-92	341	152		타원형	예	유동 저항	1.3
ZGM50X600-31-FS2	-92	341	152		원형 Ø12	아니요	유동 저항	1.2
ZGM50X600-31-FS2-A	-92	341	152		원형 Ø12	예	유동 저항	1.3
ZGM50X600-31-FS3	-92	341	152		타원형	아니요	유동 저항	1.2
ZGM50X600-31-FS3-A	-92	341	152		타원형	예	유동 저항	1.3
ZGM50X600-32-FL2	-92	682	304		원형 Ø12	아니요	유동 저항	1.3
ZGM50X600-32-FL2-A	-92	682	304		원형 Ø12	예	유동 저항	1.3
ZGM50X600-32-FL3	-92	682	304		타원형	아니요	유동 저항	1.3
ZGM50X600-32-FL3-A	-92	682	304		타원형	예	유동 저항	1.3
ZGM50X600-32-FS2	-92	682	304		원형 Ø12	아니요	유동 저항	1.3
ZGM50X600-32-FS2-A	-92	682	304		원형 Ø12	예	유동 저항	1.3
ZGM50X600-32-FS3	-92	682	304		타원형	아니요	유동 저항	1.3
ZGM50X600-32-FS3-A	-92	682	304		타원형	예	유동 저항	1.3
ZGML50X600-31-FL2	-75	362		104	원형 Ø12	아니요	유동 저항	1.2
ZGML50X600-31-FL2-A	-75	362		104	원형 Ø12	예	유동 저항	1.3
ZGML50X600-31-FL3	-75	362		104	타원형	아니요	유동 저항	1.2
ZGML50X600-31-FL3-A	-75	362		104	타원형	예	유동 저항	1.3
ZGML50X600-31-FS2	-75	362		104	원형 Ø12	아니요	유동 저항	1.2
ZGML50X600-31-FS2-A	-75	362		104	원형 Ø12	예	유동 저항	1.3
ZGML50X600-31-FS3	-75	362		104	타원형	아니요	유동 저항	1.2
ZGML50X600-31-FS3-A	-75	362		104	타원형	예	유동 저항	1.3
ZGML50X600-32-FL2	-75	724		208	원형 Ø12	아니요	유동 저항	1.3
ZGML50X600-32-FL2-A	-75	724		208	원형 Ø12	예	유동 저항	1.3
ZGML50X600-32-FL3	-75	724		208	타원형	아니요	유동 저항	1.3
ZGML50X600-32-FL3-A	-75	724		208	타원형	예	유동 저항	1.3
ZGML50X600-32-FS2	-75	724		208	원형 Ø12	아니요	유동 저항	1.3
ZGML50X600-32-FS2-A	-75	724		208	원형 Ø12	예	유동 저항	1.3
ZGML50X600-32-FS3	-75	724		208	타원형	아니요	유동 저항	1.3
ZGML50X600-32-FS3-A	-75	724		208	타원형	예	유동 저항	1.3