

진공 이젝터 시리즈 ZPG

▶ 제품의 장점



▶ 고성능

- 유량: 85l/min - 343l/min
- 공기 소비량: 20l/min - 194l/min
- 최대 진공 레벨: -94kPa

▶ 클린룸에 적합

하우징은 오염에 강한 표면을 자랑합니다. 자가 청소 기능이 있는 내장된 필터로 유지보수를 줄이고 효율성을 높일 수 있습니다.

▶ 제품 키

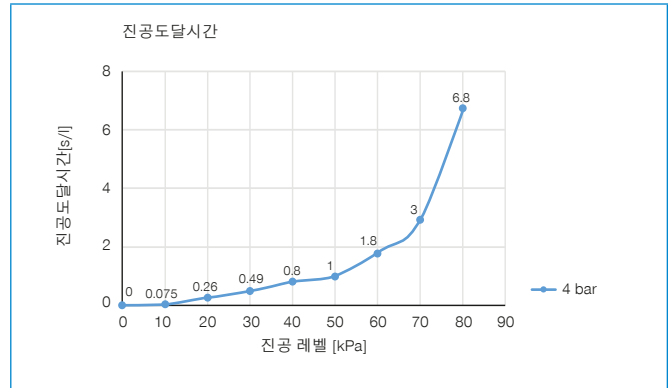
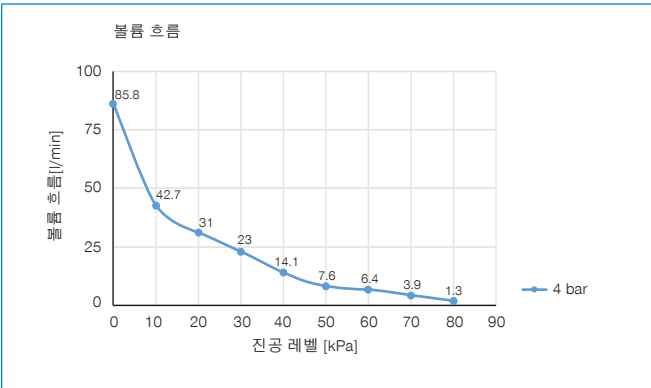
ZPG	20	31	F	W
시리즈	진공 카트리지 유형	진공 카트리지 단계 및 개수	진공 필터	하우징 색상

▶ 기술 데이터

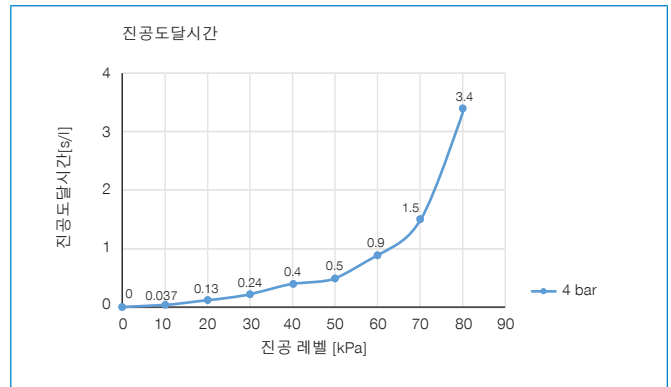
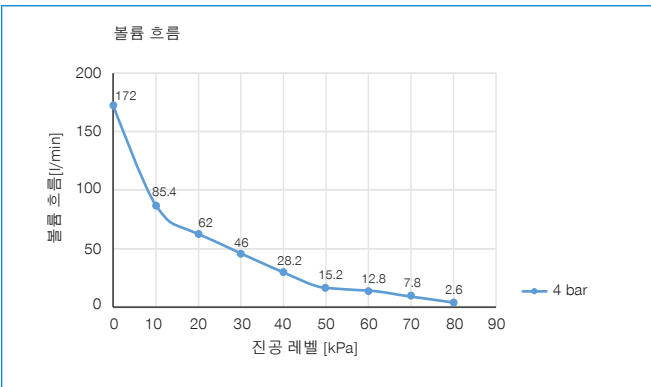
주문번호	▶ 기술 데이터						무게 [kg]
	최대 진공 레벨 [kPa]	유량 [l/min]	4bar에서의 공기 소비량 [l/min]	5.5bar에서의 공기 소비량 [l/min]	진공 필터	최대 작동 압력 [bar]	
ZPG2031-F-W	-90	85	32		예	7	0.05
ZPG2032-F-W	-90	172	64		예	7	0.09
ZPG2531-F-W	-94	146		77	예	7	0.1
ZPG2532-F-W	-94	292		154	예	7	0.1
ZPG3021-W	-92	171	152		아니요	7	0.11
ZPG3022-W	-92	343	304		아니요	7	0.21

▶ 도표

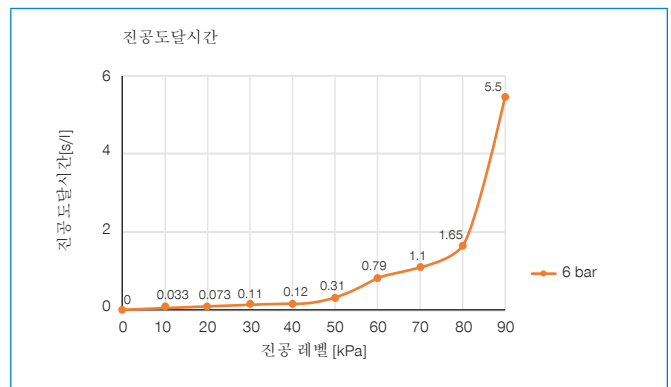
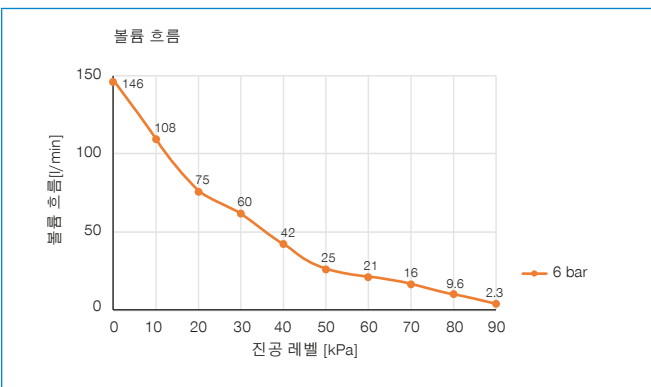
ZPG2031



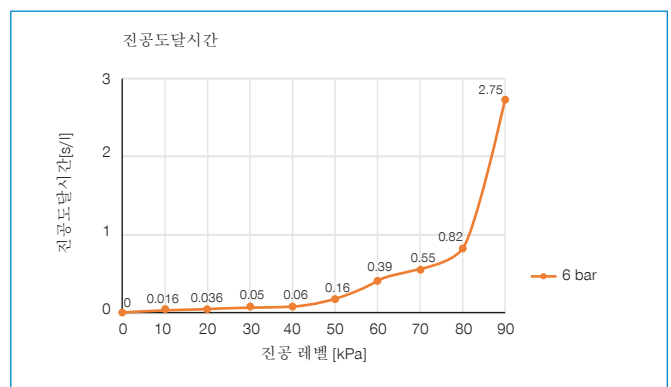
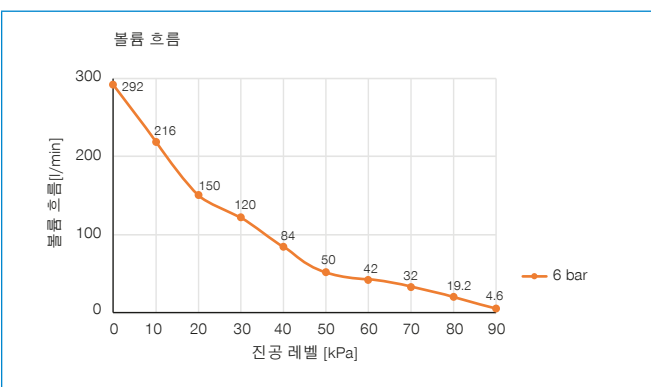
ZPG2032



ZPG2531

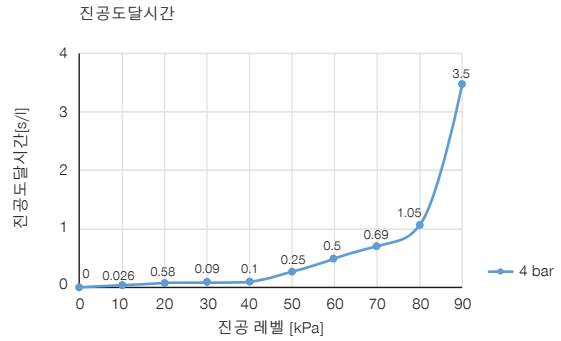
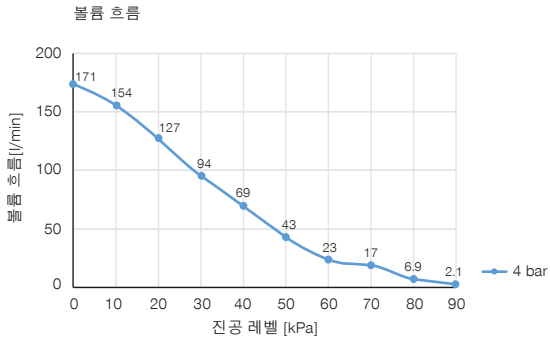


ZPG2532

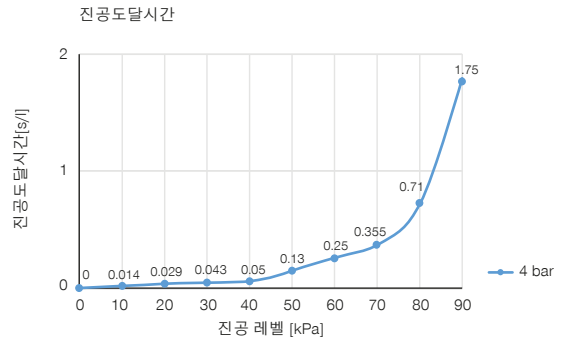
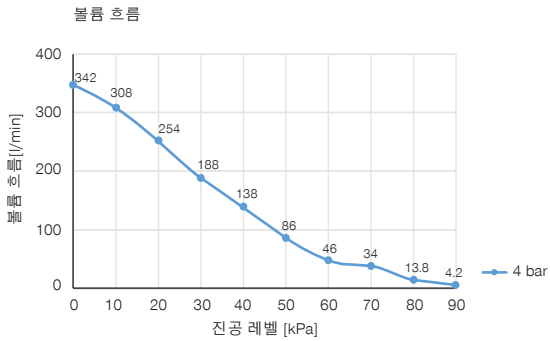


진공 이젝터 시리즈 ZPG

ZPG3021

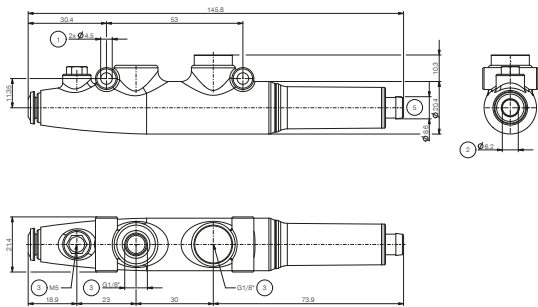


ZPG3022



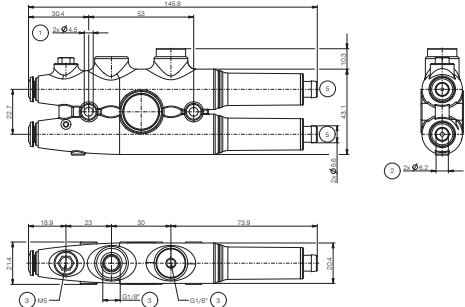
▶ 기술 도면

ZPG2031-F-W



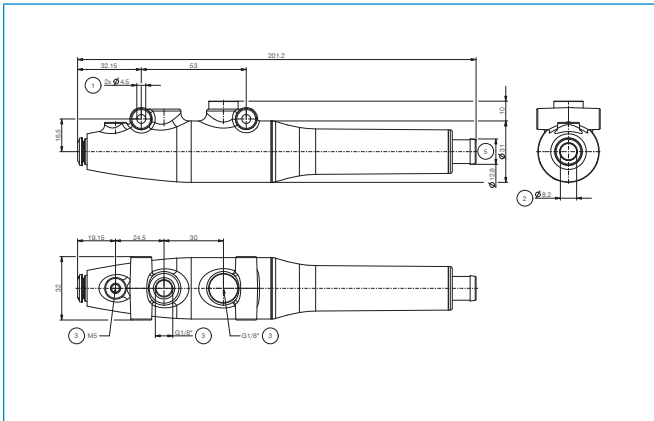
- ① 고정부 ③ 진공 연결
 - ② 압축 공기 연결 ⑤ 배기 공기/배기 공기 밸브

ZPG2032-F-W



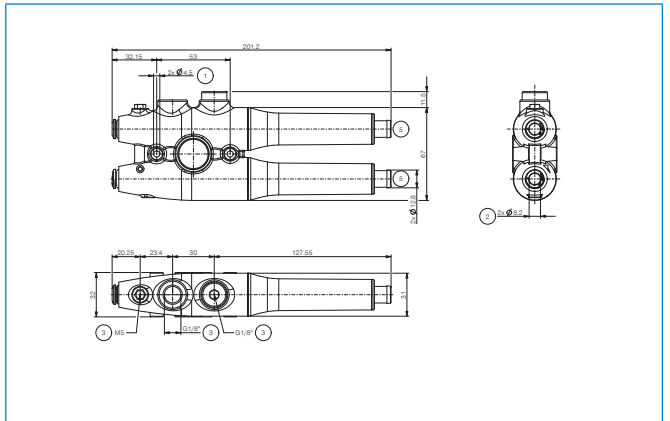
- ① 고정부 ③ 진공 연결
 - ② 압축 공기 연결 ⑤ 배기 공기/배기 공기 밸브

ZPG2531-F-W



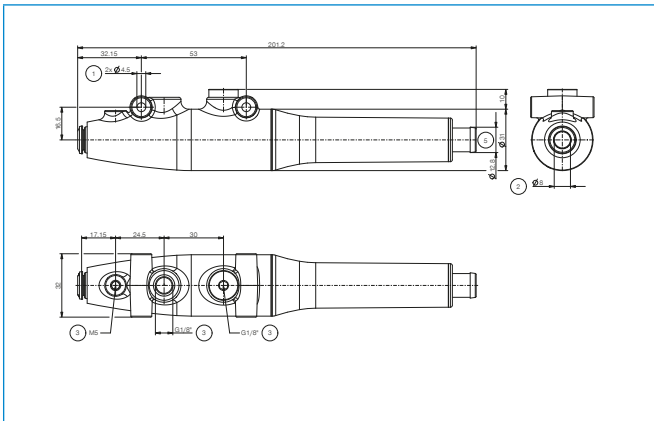
- ① 고정부
- ② 압축 공기 연결
- ③ 진공 연결
- ⑤ 배기 공기/배기 공기 밸브

ZPG2532-F-W



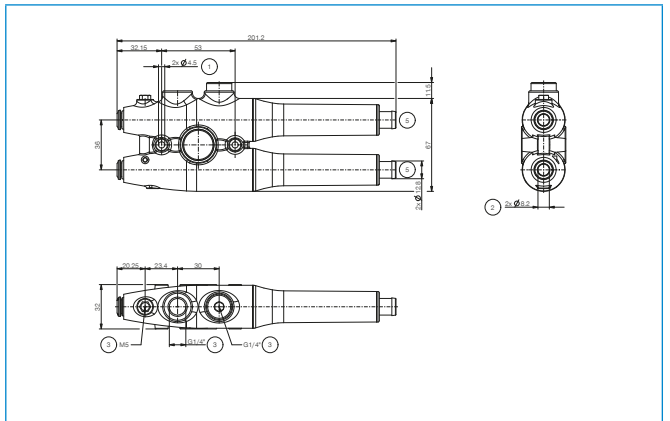
- ① 고정부
- ② 압축 공기 연결
- ③ 진공 연결
- ⑤ 배기 공기/배기 공기 밸브

ZPG3021-W



- ① 고정부
- ② 압축 공기 연결
- ③ 진공 연결
- ⑤ 배기 공기/배기 공기 밸브

ZPG3022-W



- ① 고정부
- ② 압축 공기 연결
- ③ 진공 연결
- ⑤ 배기 공기/배기 공기 밸브