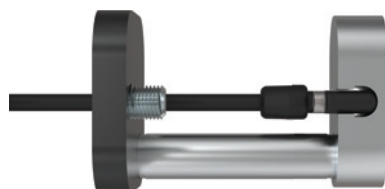


# KONTROLA POZYCJI TŁOKA

## ZUB109833



Schemat przyłączeniowy



Obłożenie PIN-ów

- ① Środek czujnika
- ② Śruba mocująca
- ③ Dioda LED
- ④ Przycisk Teach-in
- ⑤ Dioda LED
- ⑥ Żebra do opasek kablowych

| Nr katalogowy   | ZUB109833                        |
|---|----------------------------------|
| <b>Informacje ogólne</b>                                      |                                  |
| Pasuje do rozmiar   | XYR1063-B                        |
| Forma cylindryczna  | Wpust ceowy                      |
| Wyjście łączenia  | PNP                              |
| Częstotliwość włączania [Hz]                                  | 7000                             |
| Funkcja przełącznika  | Zestyk zwierny (NO)              |
| Programowane punkty przełączania                              | 2                                |
| Wykonanie elektryczne   | DC 4-punktowy                    |
| Typ ochrony wg IEC 60529                                      | IP67                             |
| Dopuszczenie  | CE                               |
| <b>Dane elektryczne / mechaniczne</b>                         |                                  |
| Napięcie robocze min. [V DC]                                  | 12                               |
| Napięcie robocze maks. [V DC]                                 | 30                               |
| Pobór prądu [mA]  | ≤15                              |
| Spadek napięcia [V]   | ≤2.2                             |
| Prąd ciągły [mA]  | ≤100                             |
| Obszar wykrywania [mm]  | Fehlende Variable                |
| Histeresa stand. [mT]   | 0.795                            |
| Powtarzalność [mT]  | ≤0.1                             |
| Zabezpieczenie przez zamianą biegunów                         | Tak                              |
| Wytrzymałość na zwarcie                                       | Tak                              |
| Tłumienie impulsu załączania                                  | tak                              |
| Temperatura robocza min. [°C]                                 | -20                              |
| Temperatura robocza maks. [°C]                                | +75                              |
| Odporność na uderzenia i wibracje                             | 30 g, 11 ms / 10 ... 55 Hz, 1 mm |
| Materiał obudowy  | Tworzywo sztuczne                |
| Rodzaj przyłączenia   | Przewód/wtyk                     |
| Gwint przyłączeniowy  | M8                               |
| Sposób montażu  | Wyjście kablowe radialne         |
| Długość przewodu [m]  | 0.3                              |
| Liczba przewodów x przekrój przewodu [mm <sup>2</sup> ]       | 4x0.08                           |
| Materiał płaszczu przewodu                                    | PUR                              |
| Promień zagięcia przy montażu na stałe min.                   | 3x∅                              |
| Promień zagięcia przy zastosowaniu łańcucha zbierakowego min. | 5x∅                              |