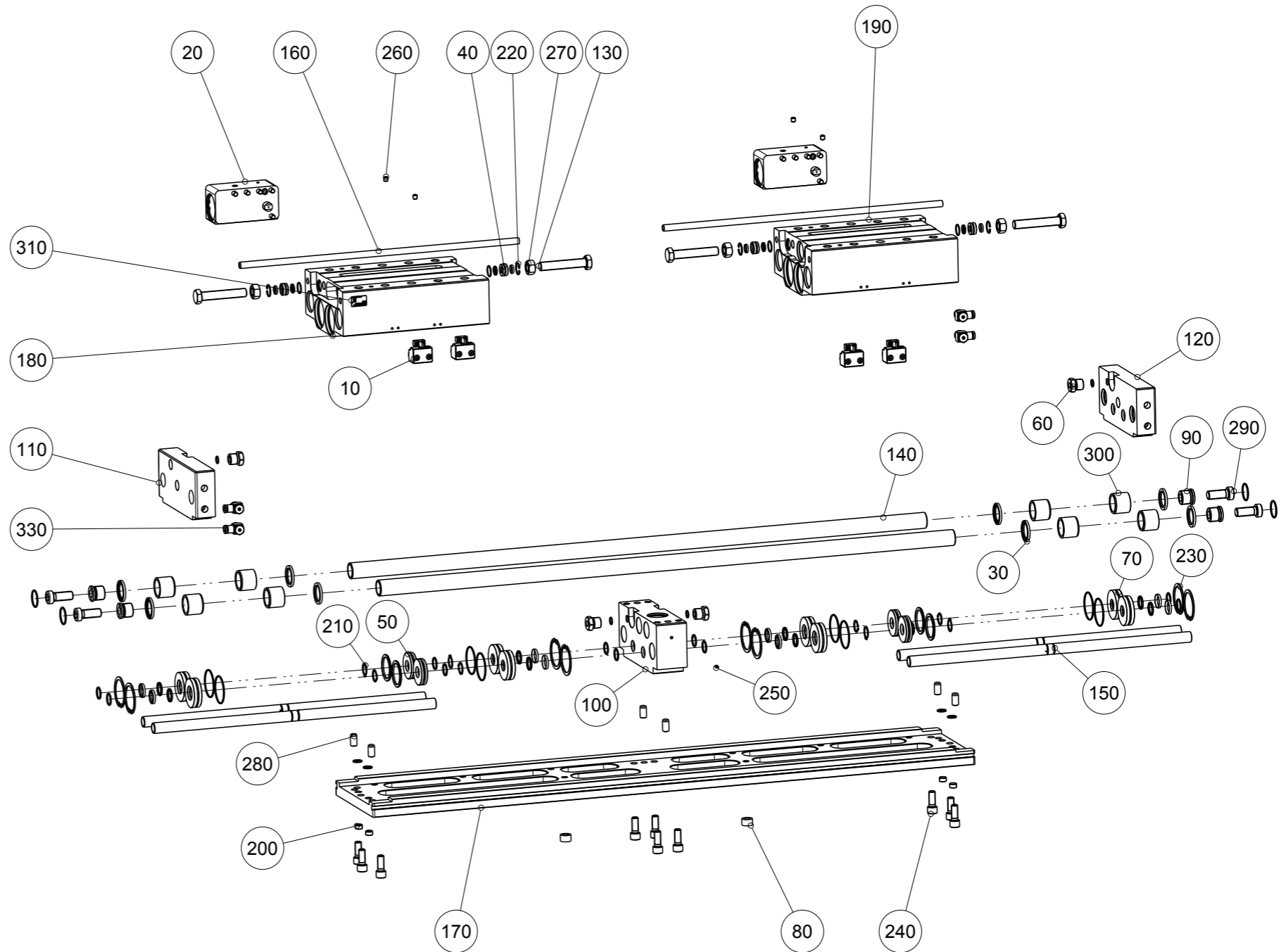




Artikel mit gleicher Buchstabenkennzeichnung müssen aus Toleranzgründen zusammen bestellt werden.

Due to tolerance reasons, articles with the same letter marking must be ordered together.

Ersatzteilstückliste Parts list		GPH84220CL-30-A	
Pos. Item	Menge Quantity	Artikel-Nr. Article-No.	
10	4	ANS000001	
20	2	ANS00089	
30	1	ZDS117373	
40	4	064119	
50	4	113051	
60	4	113052	
70	8	113153	
80	2	113663	
90	4	114873	
100	1	114878	
110	1	114880	
120	1	114881	
130	4	115975	
140	2	141408	
150	4	141410	
160	2	141411	
170	1	141412	
180	1	141414	
190	1	141415	
200	4	CDST00140	
210	8	C047120009	
220	4	C047222006	
230	8	C047255000	
240	10	C0912120306	
250	1	C0913050056	
260	4	C0913080086	
270	4	C093416006	
280	6	C632512240	
290	4	C7984160406	
300	8	CLAG000339	
310	1	CTYP00116	
320	1	DDOC00289	
330	6	DRV1-4X8	
Erstellungsdatum Creation date		10.03.22	Aenderungsdatum Modification date
			13.10.22



Zimmer Group  
Im Salmenkopf 5  
D-77866 Rheinau

[www.zimmer-group.de](http://www.zimmer-group.de)

T +49 7844 9138-0  
F +49 7844 9138-80

[info@zimmer-group.de](mailto:info@zimmer-group.de)