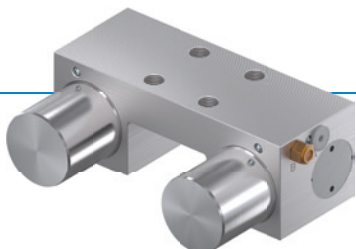


# KLEMMELEMENTE | PNEUMATISCH

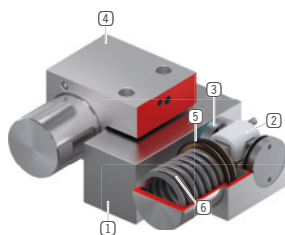
## MKS-NICHT-MOEGLICH

### ▶ PRODUKTVORTEILE



- ▶ **breites Produktsortiment**  
für alle gängigen Profilschielenführungen
- ▶ **energielos geschlossen (NC)**  
durch Federenergiespeicher
- ▶ **hohe Standzeit**  
5 Mio. statische Klemmzyklen
- ▶ **höhere Haltekraft**  
durch die Ansteuerung mit PLUS- Luft
- ▶ **Sicherheitselement**  
sicheres Klemmen bei Energieausfall

### ▶ TECHNISCHE DETAILS



- 1 Profilschielenführung**  
- für alle gängigen Profilschielenführungen erhältlich
- 2 Keilgetriebe**  
- Kraftübersetzung zwischen Kolben und Klemmbacken
- 3 Klemmbacken**  
- werden an die Freiflächen der Profilschielenführung gepresst
- 4 Gehäuse**
- 5 Pneumatikkolben**  
- der Kolben bewegt das Keilgetriebe in Längsrichtung
- 6 Federenergiespeicher**  
- zum drucklosen schließen der Klemmeinheit

### ▶ INFORMATIONEN RUND UM DIE PRODUKTE

EINSATZMÖGLICHKEITEN

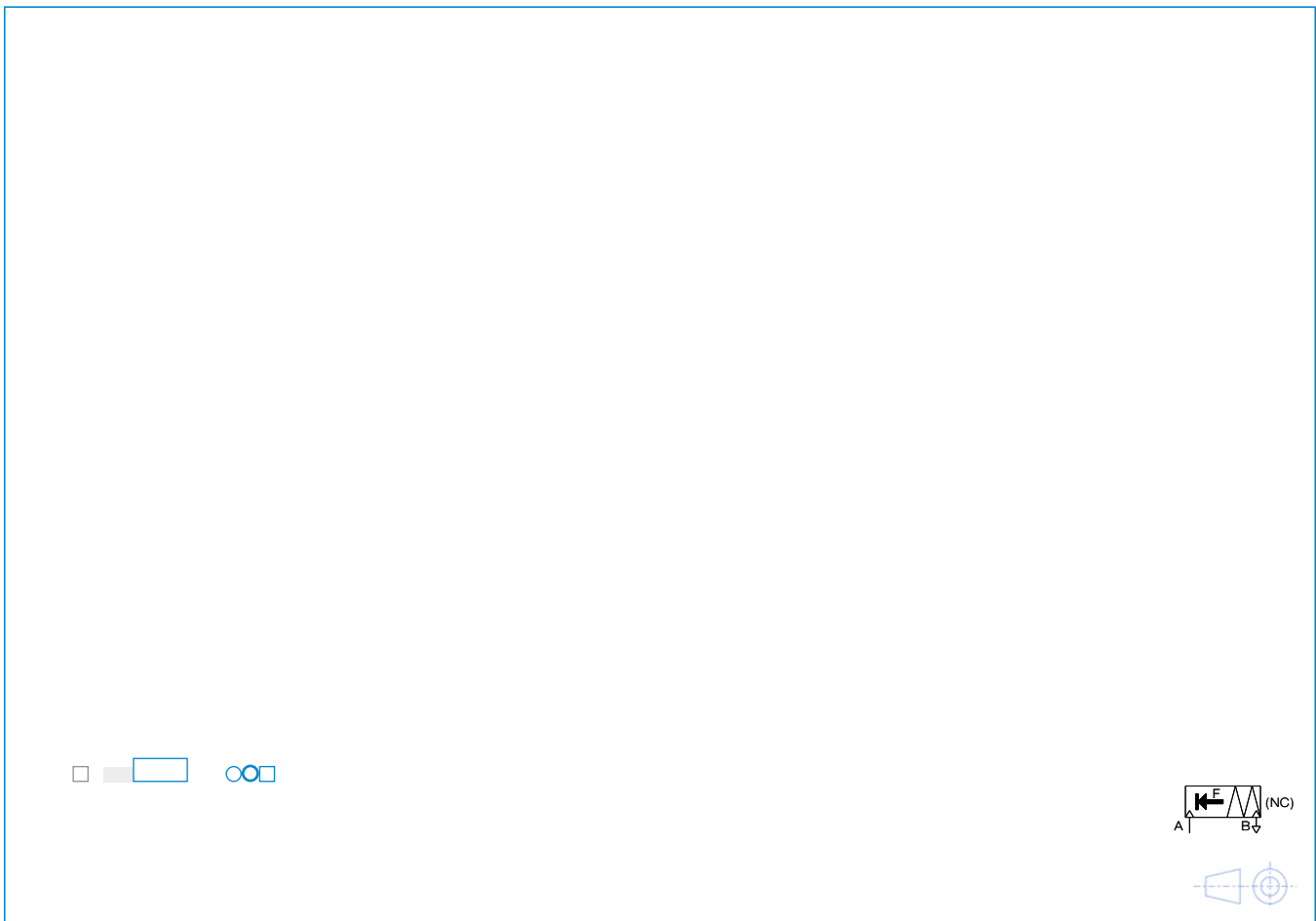
- ▶ **Klemmen bei Druckabfall**
- ▶ **Klemmen ohne Energiebedarf**

WEITERE INFORMATIONEN

- ▶ **Distanzplatte**  
Je nach Höhe des Führungswagens (Maß D) ist zusätzlich eine Distanzplatte als Höhenausgleich zu bestellen.
- ▶ **Sondervarianten auf Anfrage z.B.**
  - mit geringerem Öffnungsdruck (3,0 bar)
  - mit Initiatorabfrage
  - mit zusätzlichem Luftanschluss (von oben, von vorne)
  - aus Edelstahl

Schienenhersteller	Schienentyp	Schienengröße	Wagentyp
<b>HIWIN</b> ▾	<b>CRG</b> ▾	<b>25</b> ▾	<b>CRGH..HA</b> ▾

## ▶ TECHNISCHE ZEICHNUNGEN



## ▶ TECHNISCHE DATEN

Bestell-Nr.	MKS-NICHT-MOEGlich
Betätigung	
Positioniergenauigkeit +/-	
Betriebstemperatur	-10 ... +70 [°C]
Funktion	
Zustand	

Zeichnung schematisch. Allgemeintoleranzen nach DIN ISO 2768 T1-f/T2-H. Kanten nach ISO 13715. Element bietet keine Führungseigenschaften. Führung muss extern erfolgen. Die Haltekraft ist die Kraft, die in axialer Richtung maximal aufgebracht werden kann. Jedes Klemm- und Bremsselement wird in einer 100%-Kontrolle vor der Auslieferung auf die angegebenen Haltekraft auf einer gehärteten Stahlschiene mit leicht geölter Schmierschicht (ISO-VG 68) getestet. Der Einsatz von anderen Schmierstoffen oder Schienenbeschichtungen kann die Reibungszahl beeinflussen. Vor Inbetriebnahme ist die Betriebsanleitung zu beachten. Im Zuge der Weiterentwicklung bleiben technische Änderungen vorbehalten. Aktuellste und weitere Daten online und in der Betriebsanleitung unter [www.zimmer-group.com](http://www.zimmer-group.com) abrufbar.